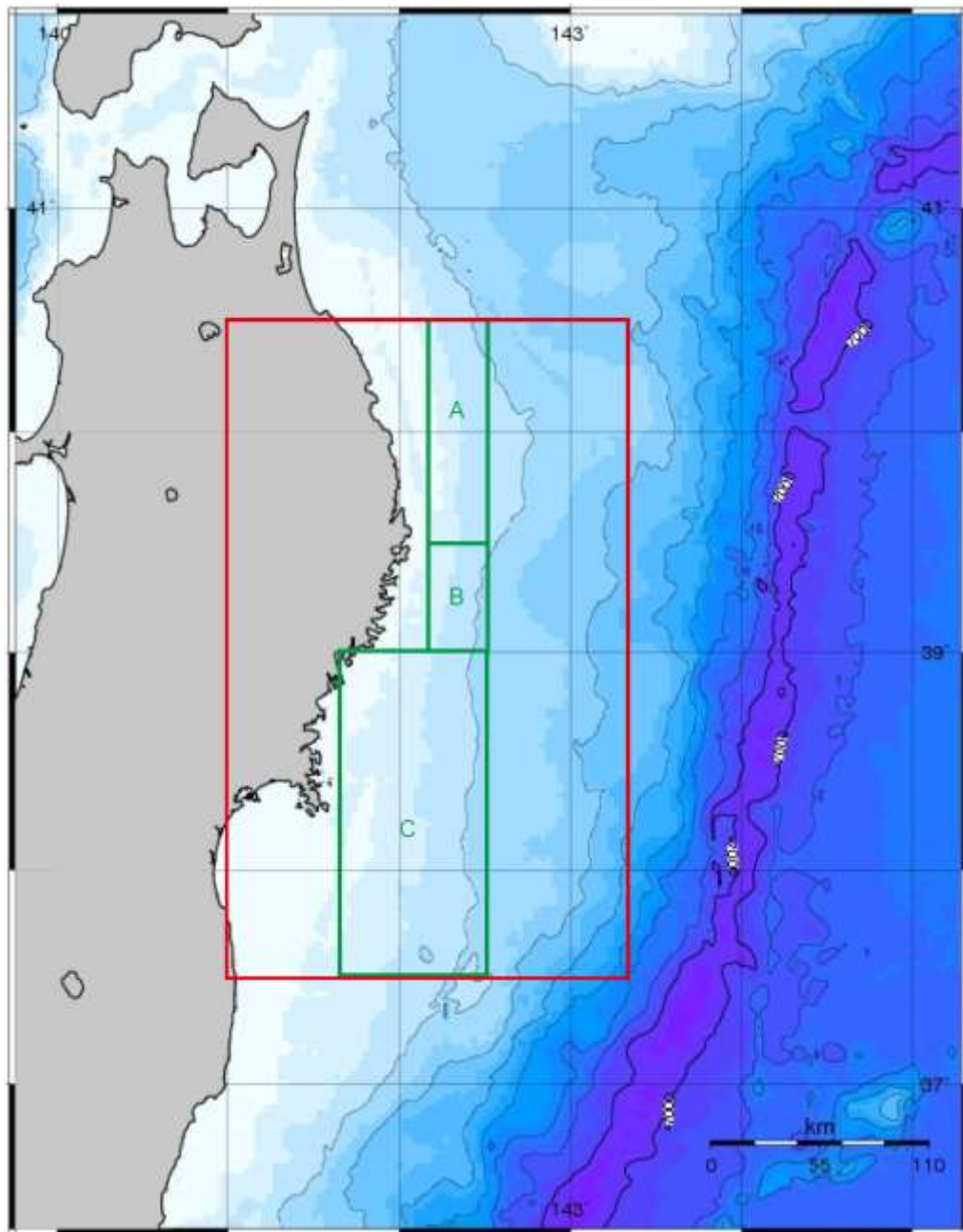


調査海域



赤色の枠:調査海域

37° 30.0'N 141° 00.0'E , 40° 30.0'N 141° 00.0'E

40° 30.0'N 143° 20.0'E , 37° 30.0'N 143° 20.0'E

の点で囲まれる範囲内(陸域を除く)

緑色の枠:重点調査海域

A. スケトウダラ、マダラなどの主要操業エリア

B. 津波による被害の大きかった沿岸域

C. スケトウダラ、イトヒキダラ、スルメイカなどの主要操業エリア