

だい かい ぜん こく じ どう
第9回 全国児童

ハガキにかこう

かい よう ゆめ

海洋の夢

かい が

絵画コンテスト

さく ひん だい ぼ しゅう

作品大募集



パソコンで
かいても
オーケー!



にゅうしゅう
人賞して
かいよう ちよう ざ せん の
海洋調査船に乗ろう!
くわ うら めん
詳しくは裏面で!

うみ ひろ せ かい
「海」は、まごく広い世界、
みんなのアイデアでおおきな
ゆめ うみ か
「夢」の海を描いてみよう!

にゅうしゅう ねん ご
人賞したら10年後の
ボク、ワタシに絵が届くんだよ!
くわ うら めん
詳しくは裏面で!

応募テーマ o(^-^)o おうぼテーマ

「海」についてのあなたの「夢」
ゆめ きかい しゅうらい うみ ようす あ せいぶつ たの
夢の機械、将来の海の様子、会ってみたい生物など楽しんで
描いて下さい。

応募資格 (^o^)/ おうぼしかく

ぜんこく しょうがくせい
全国の小学生

募集締切 (^o^) ぼしゅうしめきり

へいせい ねん がつ にち すい とうしつ けいしん ゆうこう
平成19年1月31日(水) (当日消印有効)

応募方法 (^o^) おうぼほうほう

- 官製ハガキ、もしくは、官製ハガキと同じ大きさの用紙(紙質は自由)に、応募テーマにあった絵を描いて下さい。
- 画材は、クレヨン、色えんぴつ、絵の具などどれでも好きなもので色をつけて描いて下さい。
- 今回よりコンピューターグラフィックスによる絵の募集も行います。但し、電子データでの応募は不可としてハガキサイズの紙に印刷するものとします。
- 縦、横自由です。
- 応募作品1点につき、郵便番号、住所、氏名、電話番号、学校名、学年、絵の題名をハガキの表側にもれなく書いて、切手を貼って郵送して下さい。
※必ずフリガナも書いて下さい。

応募先 p(^^)q おうぼさき

〒231-8691 かな がわけんよこはまみなとゆうひんきょくし しよ ぼごだい ぐう
神奈川県横浜港郵便局 私書箱第281号
かいようけんきゅうかいはつぎ ぐう だい かい かいが かり
海洋研究開発機構 第9回「絵画コンテスト」係

募集部門 p(^^)q ぼしゅうぶもん

かいが ぶ ぶ
絵画の部、CGの部

主催 しゅさい

どくりつぎょうせいほうしんかい かいようけんきゅうかいはつぎ ぐう
独立行政法人海洋研究開発機構 (JAMSTEC)

後援 こうえん

文部科学省、日本郵政公社、横須賀市、むつ市、横浜市都市経営局、名護市、南国市、横須賀市教育委員会、むつ市教育委員会、横浜市教育委員会、名護市教育委員会、南国市教育委員会、日本理科学術協会、(財)CG-ARTS協会

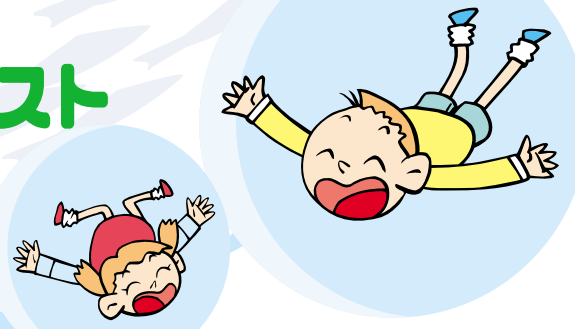


独立行政法人

海洋研究開発機構

<http://www.jamstec.go.jp>

かい よう ゆめ かい が
ハガキにかこう海洋の夢絵画コンテスト
さく ひん だい ぼ しゅう
作品大募集



結果発表 ○(∧-∧)○ けっかはっぴょう

がっしょうじゆん さいしゅうせん こうかい おこな せん こう けっ か にゆうしやうしや かた ちよくせつ つう ち
3月上旬に最終選考会を行い、選考結果については、入賞者の方に直接通知します。

賞 (∧〇∧)/ しょう

大賞 文部科学大臣賞 (コンテストの応募作品全体より選定します。)

絵画の部

- 日本郵政公社総裁賞
- 横須賀市長賞
- むつ市長賞
- 横浜市長賞
- 名護市長賞
- 南国市長賞
- 横須賀市教育委員会委員長賞
- むつ市教育委員会教育長賞
- 横浜市教育委員会教育長賞

- 名護市教育委員会教育長賞
- 南国市教育委員会教育長賞
- 日本理科美術協会賞
- 海洋研究開発機構理事賞
- 海洋研究開発機構賞
(金/銀/銅各2点)
- アイデア賞
- 努力賞
- 佳作

CGの部

- CG-ARTS協会賞
- 海洋研究開発機構理事賞
- 海洋研究開発機構賞
(金/銀/銅 各1点)
- アイデア賞
- 努力賞
- 佳作

- 入賞者の全員に、副賞として、図書カードを贈らせていただきます。また、作品は、当機構のホームページや各種イベント等で展示します。
- 大賞、絵画の部上位13賞及びCGの部上位2賞の受賞者については、

- ①3月下旬に行う表彰式にご招待します。
- ②当機構の海洋調査船の体験乗船にご招待します。
- ③受賞作品を使って当機構の2008年版卓上カレンダーに使用します。
- ④10年後に作品を絵はがきにして、郵送でお贈りします。

お問い合わせ (∧〇∧)/ おといあわせ

だい かい かい よう ゆめ かい が じ む きょく
第9回「ハガキにかこう海洋の夢絵画コンテスト」事務局
てんわ
電話/046-867-9002
でんわうけつけしかん とうよう にちよう しゅうじつやす
(電話受付時間:9:00~17:30/土曜・日曜・祝日休み)
E-mailアドレス:hagaki@jamstec.go.jp
※詳しくはホームページを見て下さい。
<http://www.jamstec.go.jp/>

記入例・きにゆうれい p(∧∧)q

おもて

郵便はがき

〒231-8691 神奈川県横浜港郵便局
私書箱第281号
海洋研究開発機構
第9回「絵画コンテスト」係行

ふりがな かながわけんよこすかし
〒 231-8691 神奈川県横浜港郵便局
ふりがな なつしまちよう
夏島町2番地15
ふりがな かいよう
海洋みらい
046-000-0000
ふりがな かいよう
かいよう 小学校 3年2組
ふりがな せんすいてい
潜水艇とぼく

うら

え
絵を
かいて下さい
たてでも
よこでも
自由です

注意事項 (∧〇∧)/ ちゅういじこう

- 応募作品は、本人が作成した未発表のオリジナルに限ります。
- CG部門は電子データでの応募は不可としてハガキサイズの紙に印刷したものとします。ただし入賞した作品については電子データを提出してもらうこともあります。
- 応募作品は返却いたしませんので、あらかじめご了承下さい。
- 応募作品の著作権は主催者側に帰属することとします。
- 学校等で取りまとめて応募される場合も、作品ごとに応募方法にあります記載事項を忘れずに記入して下さい。
- 応募者の個人情報、本コンテストに関する目的以外には使用いたしません。
- 入賞作品は当機構のホームページや雑誌、各種イベント等でお名前、学校名、学年と合わせて掲載いたします。
- 審査は最終選考以外学年ごとに行います。
- 副賞の体験乗船について、台風等で中止となる場合がありますが代替の企画はありませんのでご了承下さい。

