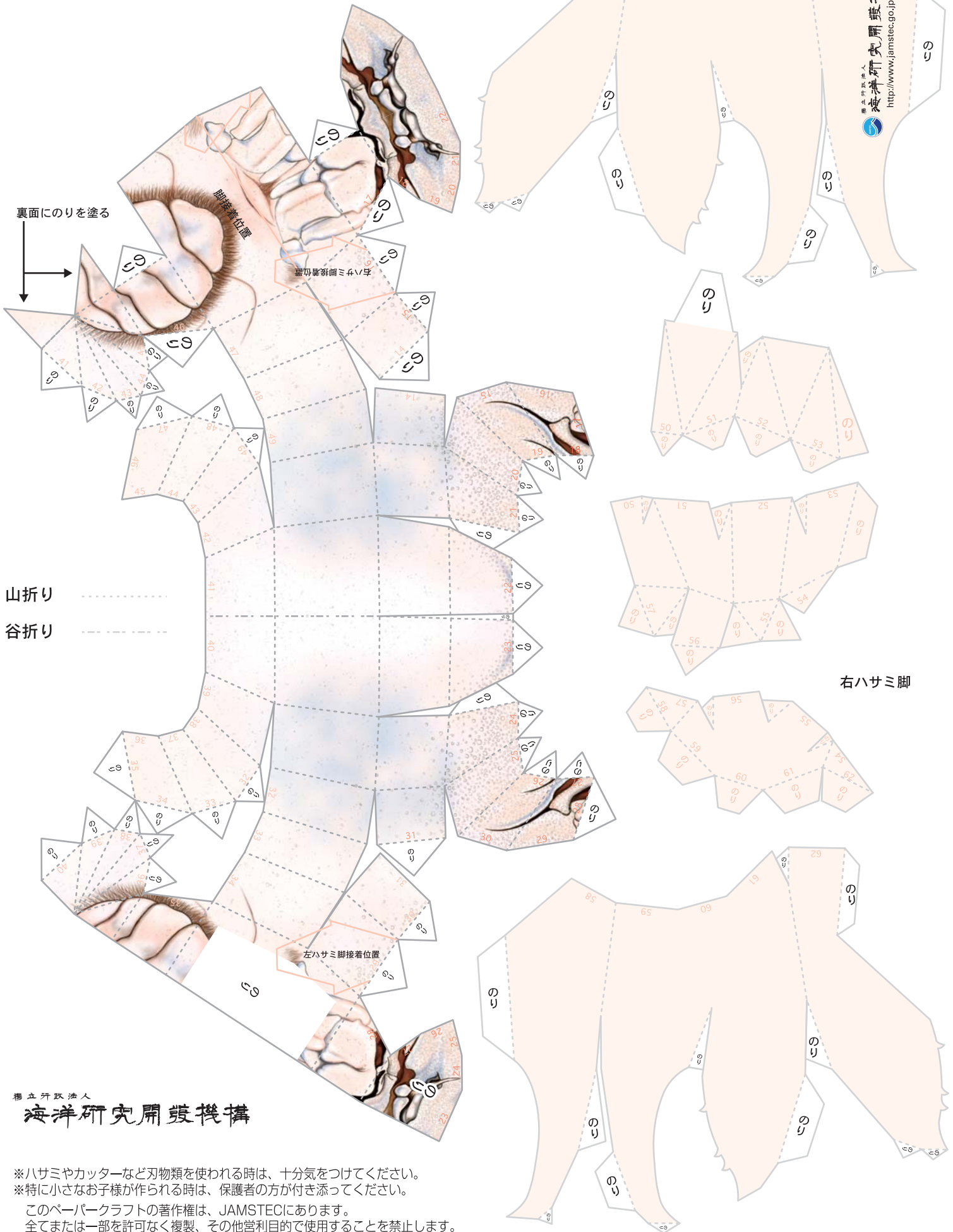


ユノハナガニ ①



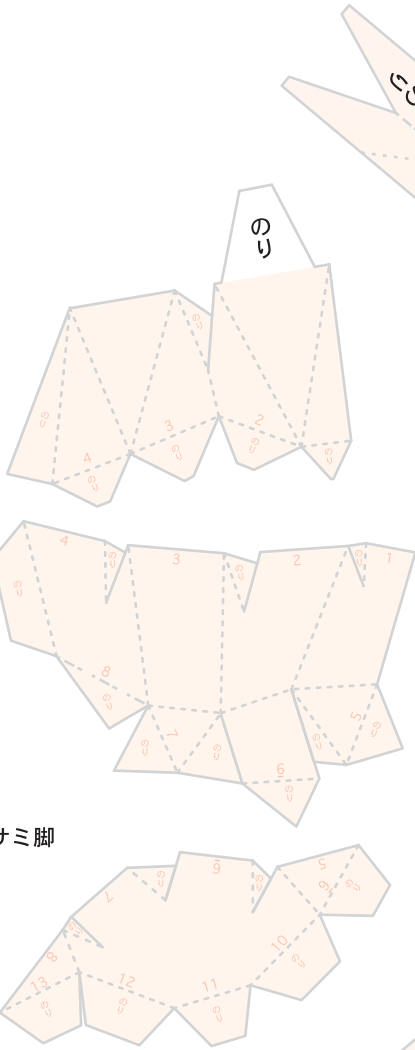
独立行政法人
海洋研究開発機構

※ハサミやカッターなど刃物類を使われる時は、十分気をつけてください。
 ※特に小さなお子様で作られる時は、保護者の方が付き添ってください。
 このペーパークラフトの著作権は、JAMSTECにあります。
 全てまたは一部を許可なく複製、その他営利目的で使用することを禁止します。

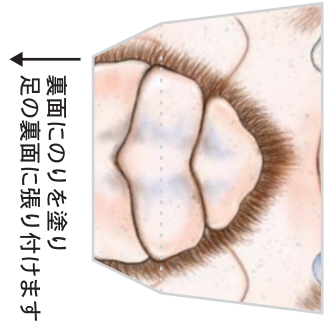
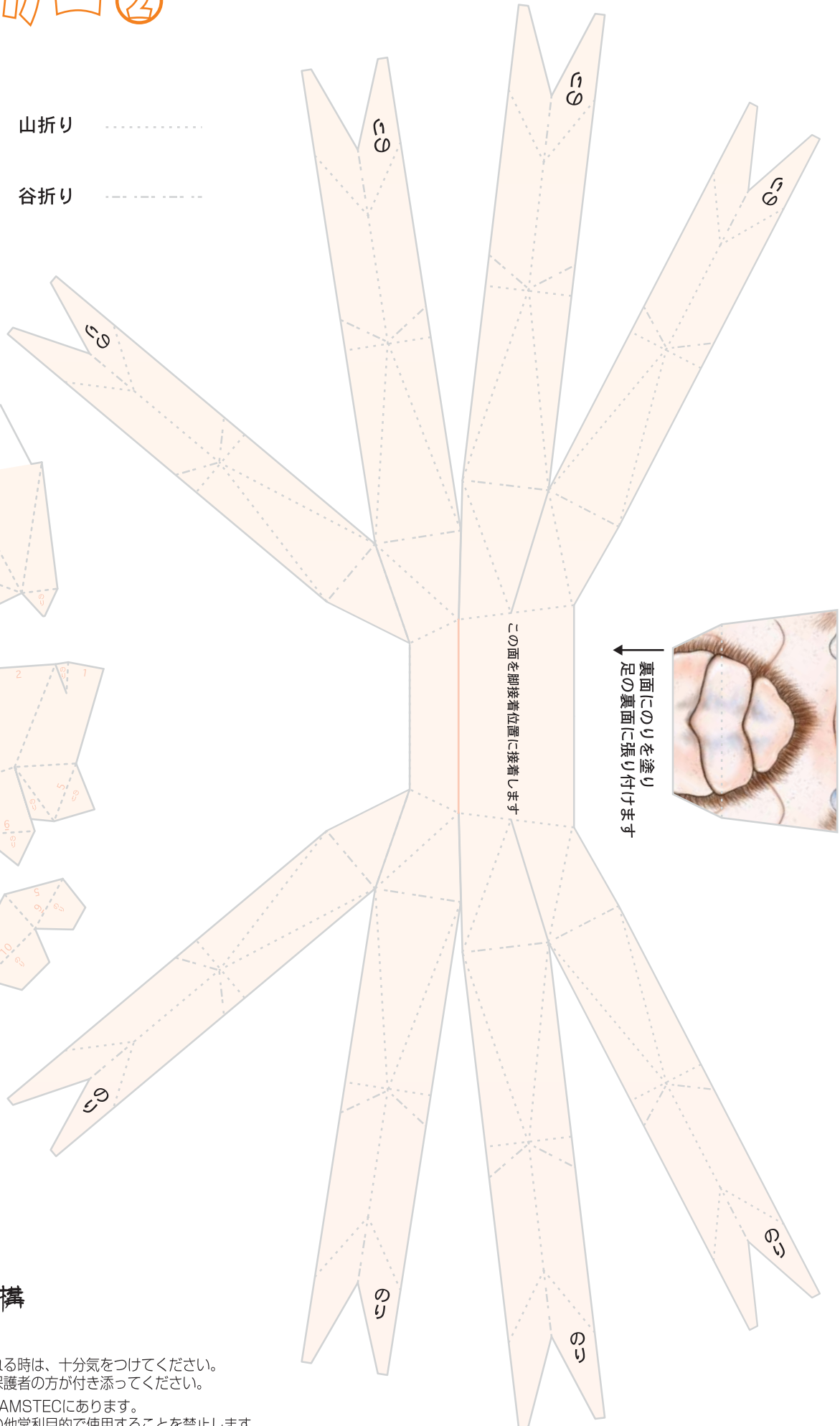
2ノハナガニ ②

山折り (mountain fold)

谷折り (valley fold)



左ハサミ脚



裏面にのりを塗り
足の裏面に張り付けます

「ユノハナガニ」の組み立てかた

- ① 各パーツをハサミ、カッター等できれいに切りはなします。
 - ② 線にそって折り目をつけます。
 - ③ 各パーツをそれぞれ組み立てます。
 - ④ 完成写真のように各パーツをのりで合体させれば完成です。
- ※ハサミやカッターなど刃物類を使われる時は、十分に気をつけてください。
※特に小さなお子様を作られるときは、保護者の方が付き添ってください。



折り線に折りぐせを付けておきましょう、体は番号に沿って左右の片側ずつ作ります。



頭の部分は左右を接着する前に必ず接着して下さい。



片側が完成したらもう片側も同じ様に接着します。



左右両側が完成したら貼り合わせます。



ハサミは上下を先に接着し、最後に丸め込むと作業しやすいです。



細かいのりしろに注意しながら根気よく接着して下さい。



接着面が小さいので切り落とさない様に注意して下さい。



それぞれのたパーツを同じ番号同士を根気よく丁寧に接着していきます。簡単に作業したい人はのりしろを外に出して接着して下さい。



山折り、谷折りに注意して折ります。



ハサミ脚を先きに接着して下さい。その後に歩脚を接着します。



最後に腹の部分を接着します。



接着するとこの様になります。