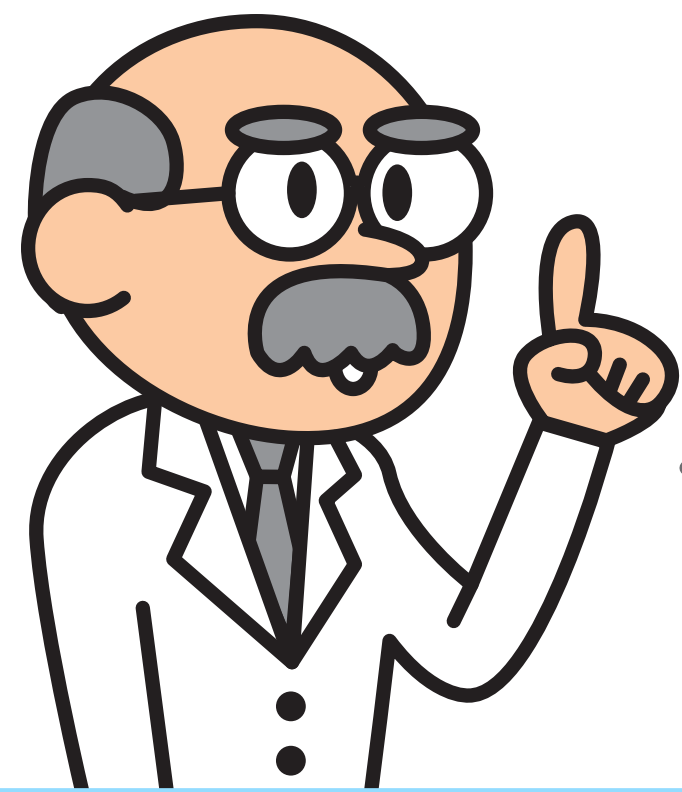
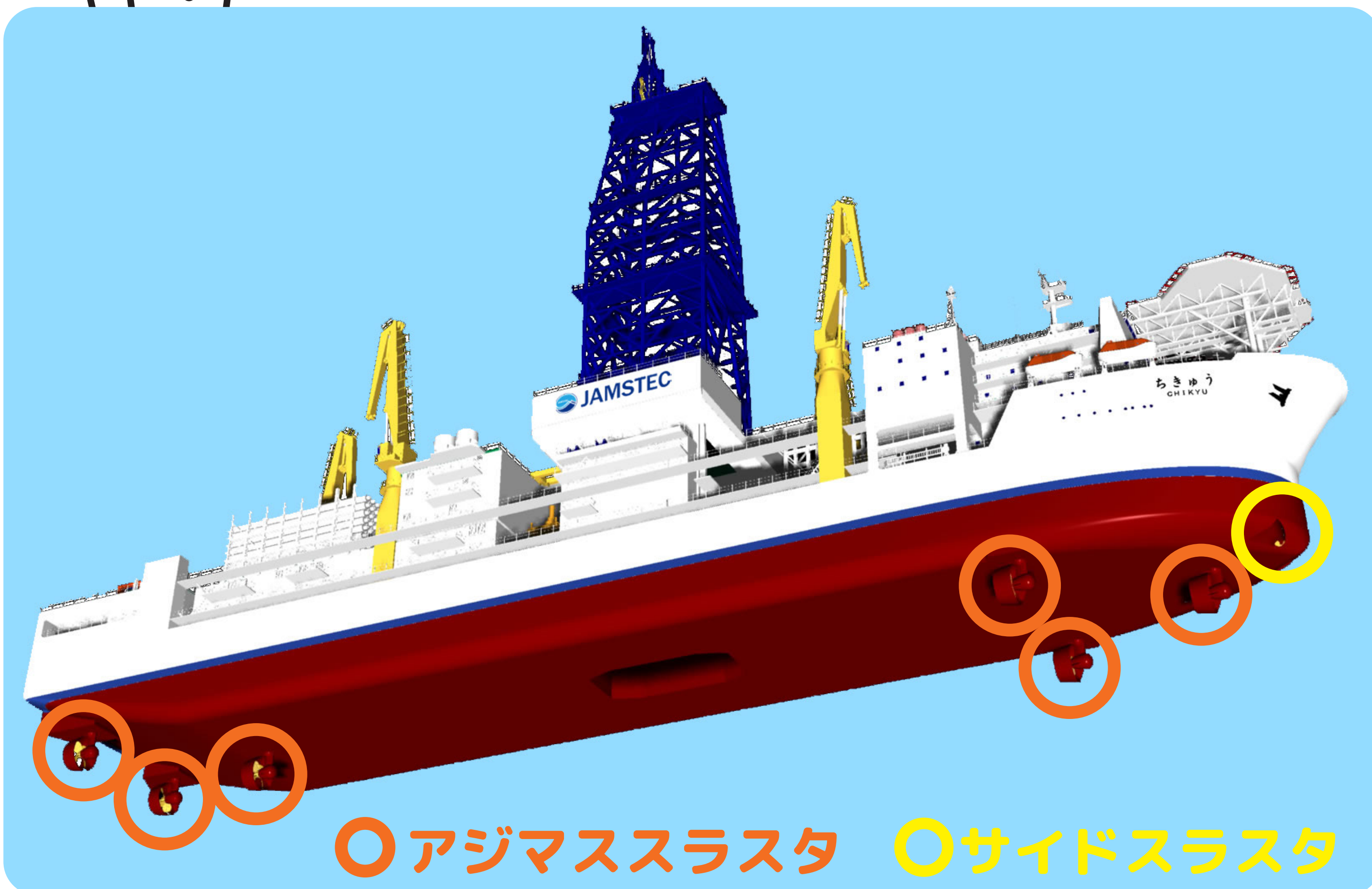


# 360度向きを変えられる大きなプロペラ アジマススラスト

アジマススラストは船底に6基、サイドスラストは1基ある。  
自動船位保持システム(DPS)と連動して海上での船の位置を割り出し、  
船を正確に同じ位置に保つことができる。



アジマス(azimuth)=方位  
スラスト(thruster)=推進  
という意味なんじゃよ



○アジマススラスト ○サイドスラスト

## 特長

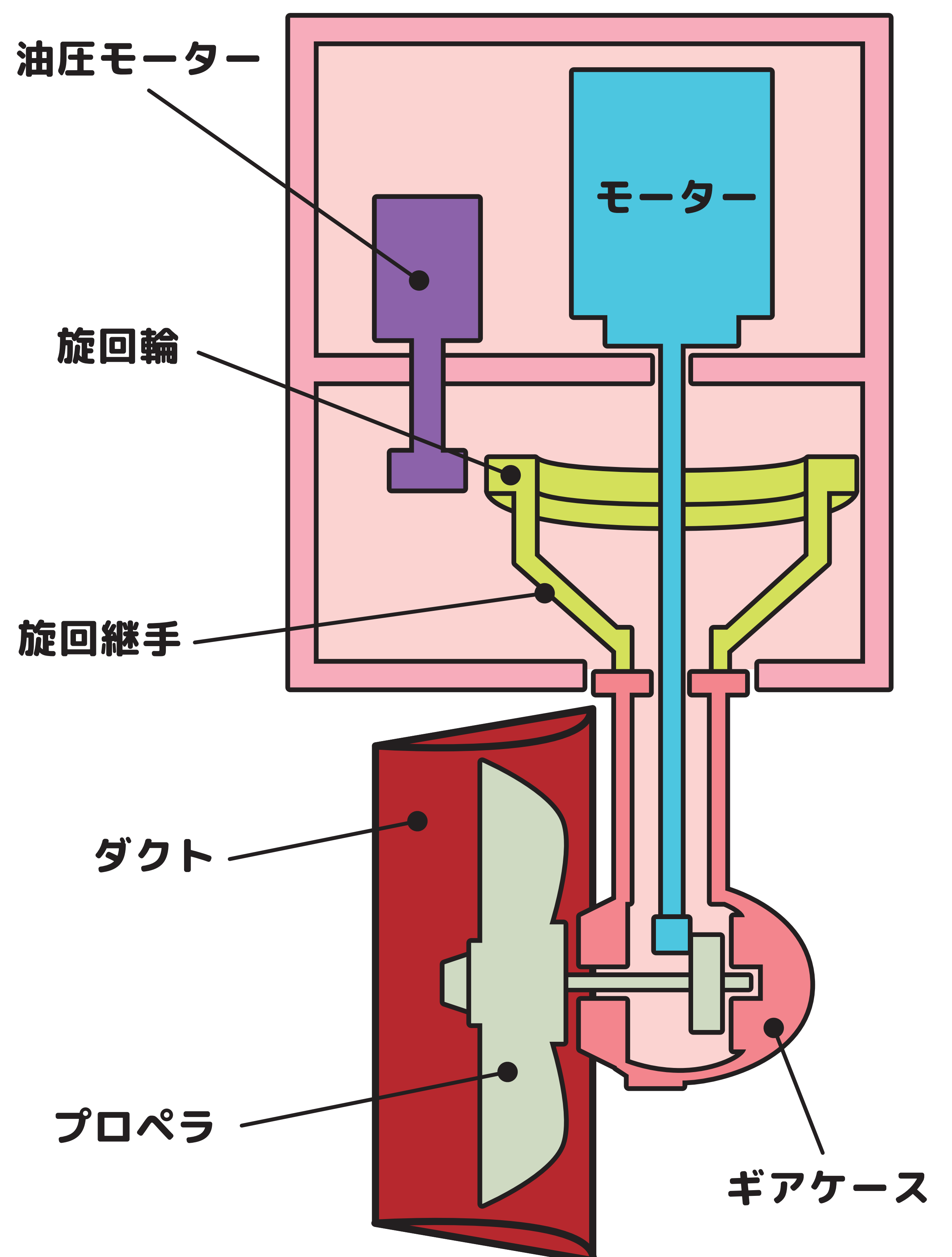
### アジマススラスト (6基 × 4100kW)

- ▶ 外径は最大 4.6m
- ▶ スラストは 360 度回転可能
- ▶ 通常航行は船尾 2 基 (固定式タイプ)
- ▶ その他 4 基は船内に格納可能な昇降型

### サイドスラスト (1基 × 2550 kW)

- ▶ 船の横方向の推力を出すスラスト

## アジマススラスト概念図



外径最大  
4.6メートル

スラストは 360 度  
自由に回転できる