

「シミュレーション科学の

飛躍的發展を担って」



第6回地球シミュレータセンター・シンポジウム

人と地球のやさしい関係

日時:平成19年10月31日(水)10:30~17:40(10:00開場)

会場:女性と仕事の未来館・4Fホール(JR田町駅 徒歩3分)

台風の進路予測

大気と海洋の結合シミュレーション

ヒートアイランド現象の解析

コア・マントルのシミュレーション

最先端シミュレーションのコンピューターグラフィックス

連結階層シミュレーション

お問い合わせ

E-mail:esc_sympo@jamstec.go.jp

<http://www.es.jamstec.go.jp/>

TEL:045-778-5792

主催:独立行政法人海洋研究開発機構 後援:文部科学省

第6回地球シミュレータセンター・シンポジウム プログラム

10:00-10:30 受付開始

10:30-10:35 開会の辞 加藤 康宏 (海洋研究開発機構 理事長)

10:35-10:40 来賓挨拶 藤田 明博 (文部科学省 研究開発局長)

10:40-11:10 「シミュレーション文化の胎動」
佐藤 哲也 (地球シミュレータセンター長)

11:10-12:00 「気象の予測シミュレーション～都市環境から地球環境まで～」
彭 新東 (地球シミュレータセンター 複雑性シミュレーション研究グループ研究員)

12:00-13:00 Lunch Break

13:00-13:50 「計算機の中の空と海：大気と海洋が奏でるハーモニー」
小守 信正 (地球シミュレータセンター 大気・海洋シミュレーション研究グループ研究員)

13:50-14:40 「やわらかい球体：地球の内部を計算機で探る」
陰山 聡 (地球シミュレータセンター 固体地球シミュレーション研究グループリーダー)

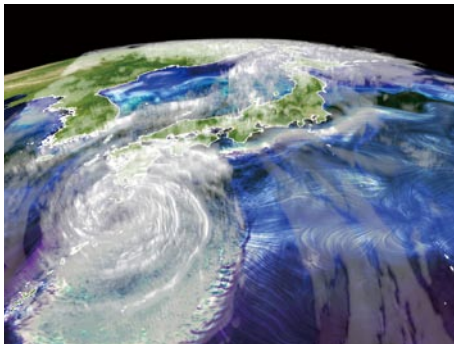
14:40-15:00 Coffee Break

15:00-15:50 「可視化の力 ～シミュレーション科学を支える先進技術～」
荒木 文明 (地球シミュレータセンター 高度計算表現法研究グループ研究員)

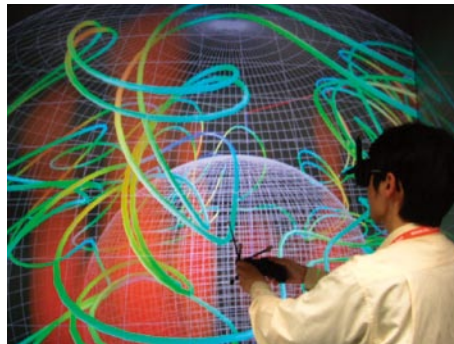
15:50-16:40 「ミクロ世界で探る摩擦の科学」
廣瀬 重信 (地球シミュレータセンター 連結階層シミュレーション研究開発プログラム
応用シミュレーション研究グループリーダー)

16:40-17:30 「連結階層シミュレーション～地球と宇宙のつながりに挑む」
草野 完也 (地球シミュレータセンター 連結階層シミュレーション
研究開発プログラムディレクター)

17:30-17:40 閉会の辞 佐藤 哲也 (地球シミュレータセンター長)



台風の進路予測シミュレーション

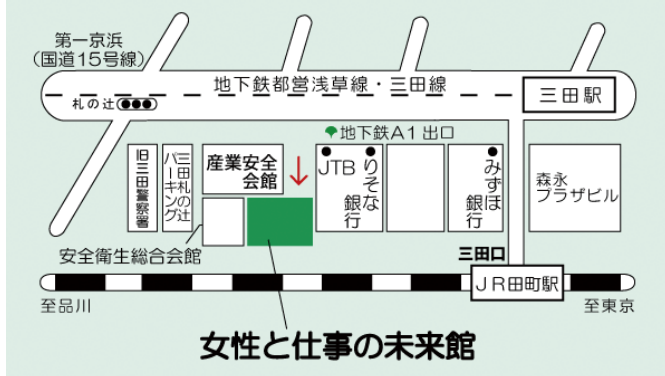


仮想地球



降水のシミュレーション

会場



〒108-0014 東京都港区芝 5-35-3
JR 田町駅三田口 (西口) から徒歩 3 分
地下鉄 (都営浅草線、都営三田線) 三田駅
A1 出口から徒歩 1 分

お問い合わせ



独立行政法人

海洋研究開発機構 (JAMSTEC)

地球シミュレータセンター研究推進室
海洋地球情報部広報課

〒236-0001

神奈川県横浜市金沢区昭和町 3173-25

TEL : 045-778-5792

FAX : 045-778-5490

E-mail : esc_sympo@jamstec.go.jp

HP : <http://www.es.jamstec.go.jp/>