

GODAC

あそんで まなぶ 学習キット うみ せいぶつ たようせい 海の生物多様性 ルールブック



海の生物多様性 ってどうして大切なの？
わたしたち人間に どんな関係があるのかな？
あそんでまなびながら、
海の生物多様性について考えてみよう！



用意するもの

紙コップ ×13 ハサミ のり (or テープ)

印刷しておくもの

カードシート ×3 台紙シート ×1
いきものシート ×1 ルールブック ×1

プレイ人数


2~4名

※ハサミを使うときは、
ケガをしないよう
気をつけてね

準備すること

いんさつ
印刷して
きる

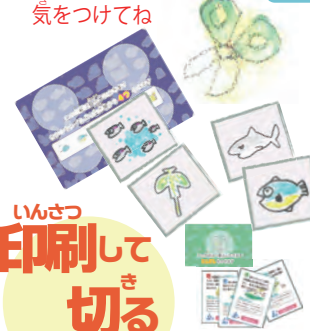
たいし
台紙シート、いきものシート
カードシート

貼る

紙コップ1つに1枚ずつ
いきものシールをのりで貼る

読む

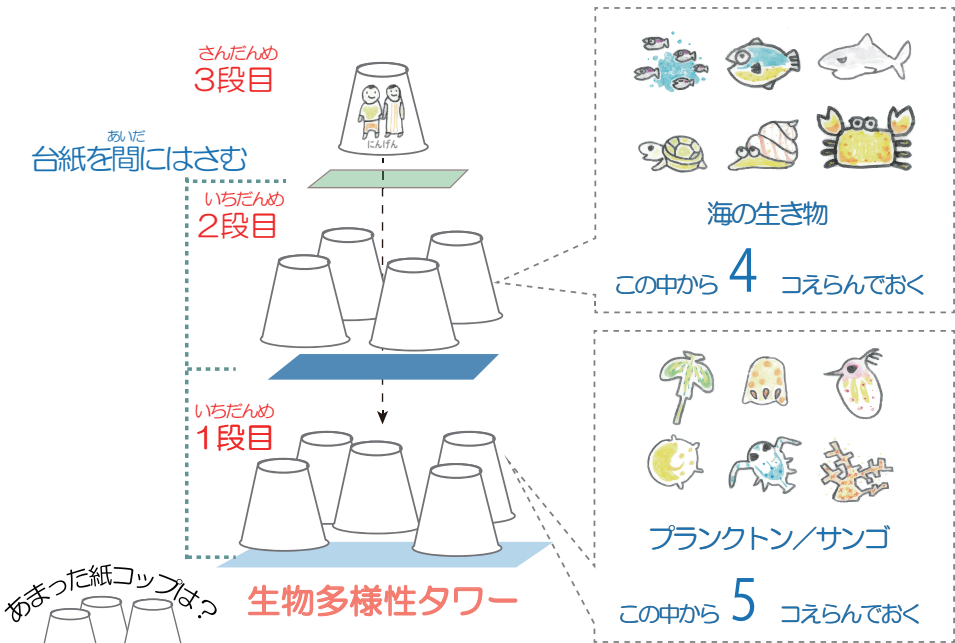
このルールブックを読み
あそび方を確認しよう



下の図を参考に、紙コップと台紙で生物多様性タワーを作ろう

まず最初に、

- ① 台紙（大）の上に、プランクトン、サンゴの紙コップの中から5コおきます
- ② ①の上に台紙（中）をおき、海の生き物の紙コップの中から4コおきます
- ③ ②の上に台紙（小）をおき、にんげんの紙コップをおきます



【生物多様性タワーについて】

この生物多様性タワーは、1段目に海の生き物たちにエサや住処を提供しているプランクトンやサンゴ、2段目に人間の暮らしを豊かな恵みにより支えている海の生き物たち、3段目に人間、というようなピラミッド型により構成されています。

人間を含めた生き物たちのつながりと関係性をタワーで表現しています。

がくしゅう
学習キットの
つかいかた

この学習キットは、生き物に見立てた紙コップで「海の生物多様性」をイメージしたタワーを作ることから始まります。人間を含めた全ての生き物はお互いにつながり、支え合い生きています。この生き物同士のつながりに影響を与えるさまざまな環境問題等により、タワーのバランスは時には不安定になり、時には回復したりします。みなさんが作るタワーは一体どのような形になるのでしょうか？



■ 次のような手順で学習キットを体験すると、より生物多様性への理解を深めることができます。

Step1 学習キットに挑戦!



学習キットに必要なもの（カード、台紙、シール、紙コップ）などを準備し、ルールブックを確認したらあそんでみよう！
みんなの生物多様性タワーの形はどうなるかな？！

Step2 GODACオンラインコンテンツで学ぼう!

GODACのYouTubeでは、海の生物多様性をさらにふかーく学べるオンラインコンテンツを紹介！
QRコードを読み込んでぜひアクセスしてみてくださいね！



GODAC YouTube

あ

そ

び

か

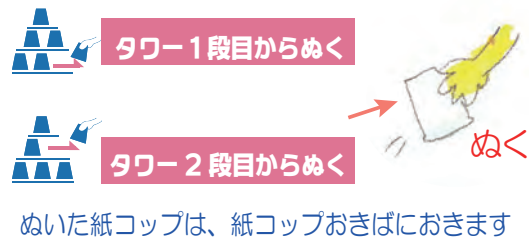
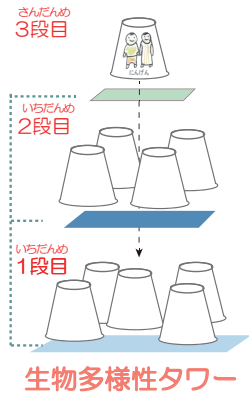
た

さああそんでみよう!

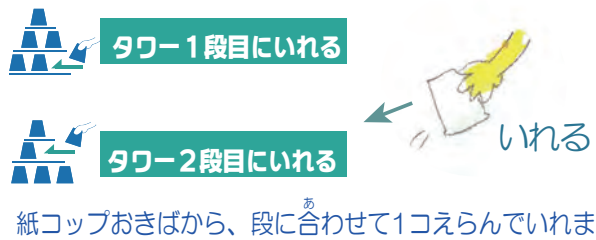
プレイヤーはカードの指示通り
タワーの紙コップのぬきさしを行います

4

色はタワーの指定された段から1コぬきます。



色は指定された段へ1コいれます。



生き物は
かくして
各指定の段へ
1段目にプランクトン、サンゴ
2段目に海の生き物を
いれます

いれる場所や
いれる紙コップが
ないときは?
パスとなります

← 次のページへ

1人1枚ずつ
「チャンスカード」を配ります

1



切り抜いたカードを全てシャッフルし、裏がえしてまとめます

カードに書かれた
「生物多様性への影響」を読みます

3

生物多様性への影響

紙コップのぬきさし

地 地球温暖化による海面上昇により、海岸の砂が波によってけずられ、海の生き物のすみかが少なくなつた

海面上昇とは
海面上昇は、地球温暖化により蓄められた熱水が膨張したり、陸上にある氷河や氷床が溶けて海に流れ出ることが原因で引き起こされます

1段目をとる

カードを取る順番を決め、1人1枚ずつめくります

2



あ

そ

び

か

た

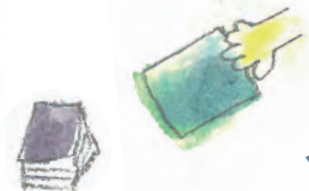
「チャンスカード」を使うと、紙コップおきばから好きな紙コップを1コ入れることができます

生き物は各指定の段へ

1段目にプランクトン、サンゴ
2段目に海の生き物を
いれます



「チャンスカード」が使えるのはプレイヤーがカードを取る前になります



7

ちょっとさわるね

紙コップのぬきさしをするとき、タワーのバランスが不安定な場合は、整えることができます



5

タワーの形はどうなったかな？



ゲーム終了はいつ？

取るカードがなくなった場合や、タワーが崩れた時点でゲーム終了です

もうカードがないよ



8

「チャンスカード」を使います

タワーが崩れそうになったときに、各プレイヤーは1度だけ「チャンスカード」を使うことができます

海であそぶとき、ゴミを捨てないようにします！

海の環境や生き物を守るために、自分ができること、または、やってみたいアイデアをみんなに伝えます。

6

ゲーム終了後、タワーの形の結果を次ページで確認しよう

タワーの形は どうなった？

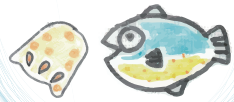
ゲーム終了後、海の生物多様性のタワーの形はどうなったかな？
みんなで結果を確認してみましょう



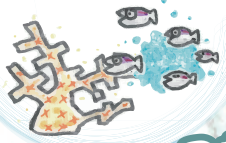
ピラミッド型

海で暮らすどの生き物も欠けることなく、
生き物同士のつながりと生物多様性が保たれている
バランスのとれた状態です。

ぼくらはこの
プランクトンを
ごはんとしているよ



サンゴがないと
わたしたちの住む
ところなくなるわ



たよう
多様な生き物が
つながっていることが大切

ぼくらが
海水をキレイに
しているよ



わたしが砂の中に
巣穴をつくって生活する
ことで、その環境を
元気にしているのよ



ぼくらはたくさんの種類
がいることで、海の生き物の
暮らしを支えているよ



わたしの体についた
わるい虫を小さい魚が
食べてくれるわ



← ほかの形もみてみよう

タワ-の形は どうなった？

なんど ちょうせん 何度も挑戦してみよう

なんど ちょうせん
何度もやるたびに結果は変化するよ！

どのコップをぬきさしするか、どのタイミングで
チャンスカードを使うか、いろいろ試しながら
なんど ちょうせん
何度も挑戦してみてね！



さいごに...

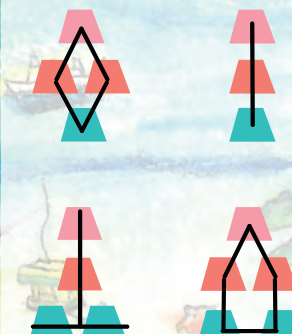
学習キットを体験してどうだったかな？
生物多様性を守るために、今すぐ何かできることはあるかな？

Challenge だれかに話そう・伝えよう

こんかい
今回、学んだことを誰かに話したり、伝えたりしてみよう！
生物多様性やその危機について知ること、理解することが
生物多様性を守る大切な一歩となります



ダイヤ型・アイ型・T型・家型



バランスがどうか保たれた状態です。
生き物同士のつながりが少ないこの状態は
あまり良くありません。不安定なバランス
によりタワーが崩れてしまう可能性が
高いです。

バラバラ型



生物多様性のバランスが崩れてしまった
状態です。一度壊れた生物多様性を元
に戻すことはとても大変です。



JAMSTEC 国立研究開発法人
海洋研究開発機構



GODAC 国際海洋環境情報センター



GODAC利用案内

名護市字豊原 224-3 TEL : 0980-50-0111

GODAC

検索

※本誌に掲載されているイラスト、画像、文章などの商用利用を禁止します。