

海をしらべよう!

いつも何気なく見ている海。
海には分からないことや不思議がいっぱい
いろいろな方法で海をしらべてみよう!



GODAC

もっと知りたい 海のこと 地球のこと

名護市字豊原224-3 TEL:0980-50-0111

GODAC 検索

海をしらべよう

1 風の強さや向きをしらべてみよう

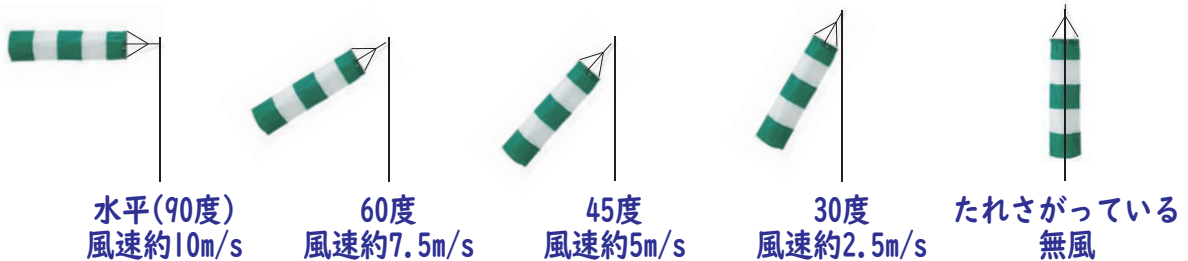
吹流しをつかって、
風の強さや吹いてくる向き(角度)をしらべてみよう！

吹流し



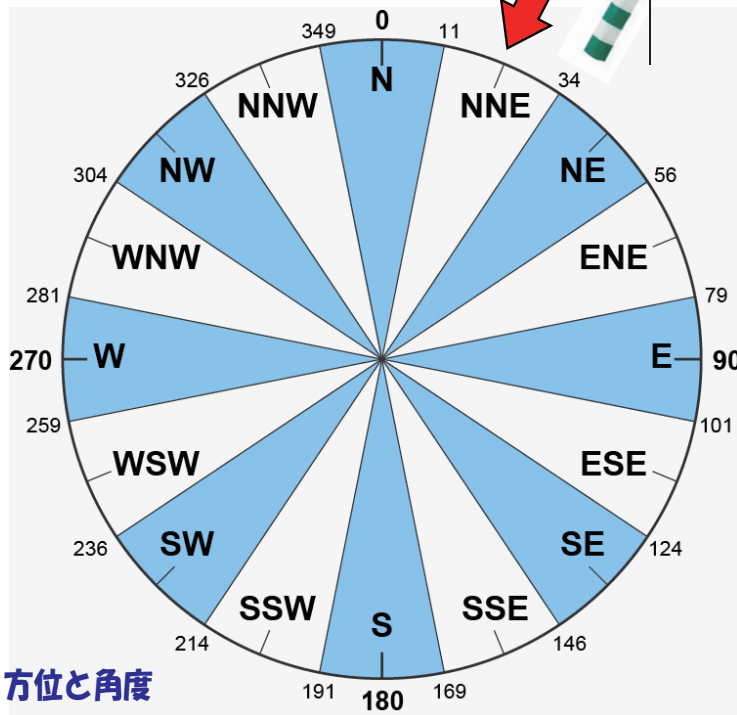
※風を目で観測します。

吹流しの種類や雨などの天気のちがいによって、結果は変わりますが、吹流しの角度や向きで、およその風の強さや向きをしらべることができます。



【東京航空地方気象台新潟空港出張所
「新潟空港WEATHER TOPICS」2013年2月号HPより】

例) 風が吹いてくる向き



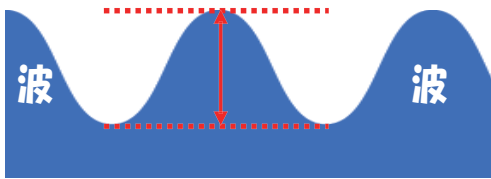
方位	角度
N	350度～11度
NNE	12度～34度
NE	35度～56度
ENE	57度～79度
E	80度～101度
ESE	102度～124度
SE	125度～146度
SSE	147度～169度
S	170度～191度
SSW	192度～214度
SW	215度～236度
WSW	237度～259度
W	260度～281度
WNW	282度～304度
NW	305度～326度
NNW	327度～349度

S = South(南) N = North(北) E = East(東) W = West(西)

風の向きは一般的に南、南南西、南西などといった16方位で表しますが、国際式の風の向きは、真北を基準に東が90度、南が180度といったように、時計回りに360方位で表します。

2 波の高さをしらべてみよう

風浪階級表をつかって、波の高さをしらべてみよう！



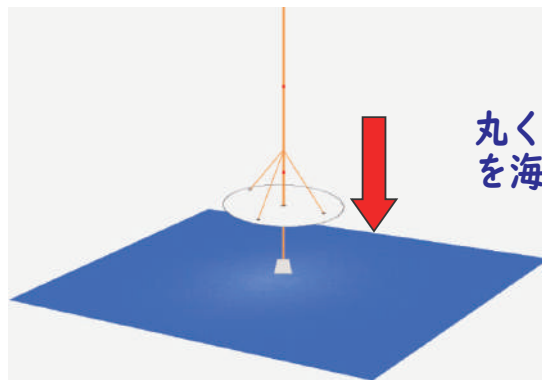
波の高さをしらべるときは、波のてっぺんから、底までの高さをしらべています。

風浪階級	説明	波の高さ (m)
0	鏡のようになめらか	0
1	さざ波がある	0~0.1
2	なめらか、小波がある	0.2~0.5
3	やや波がある	0.6~1.25
4	かなり波がある	1.26~2.5
5	波がやや高い	2.6~4
6	波がかなり高い	5~6
7	相当荒れている	7~9
8	非常に荒れている	10~14
9	異常な状態	15~

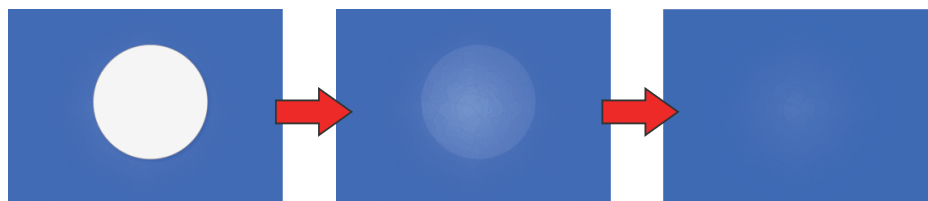
気象庁風浪階級表

3 海の透明度をしらべてみよう

海がどれくらい透明なのか、透明度板をつかってしらべてみよう！

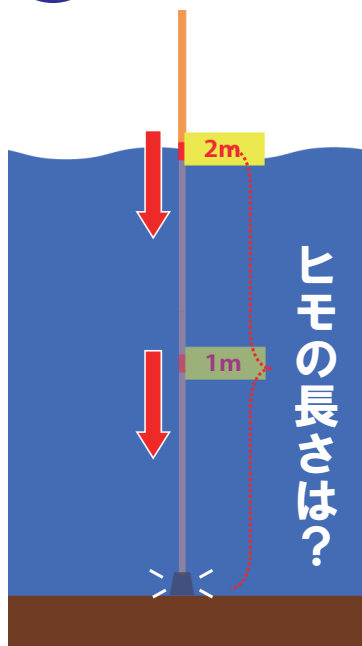


丸く切った白い板(直径30cm)を海中に沈めます。



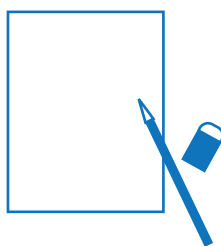
板を海中に沈めていくと、やがて板がみえなくなります。板が見えなくなった時のヒモの長さ(m：メートル)をしらべます。

4 海の深さをしらべてみよう



おもりのついたヒモを海に沈めて、海の深さをしらべてみよう。

おもりが海底についた時のヒモの長さをしらべます。

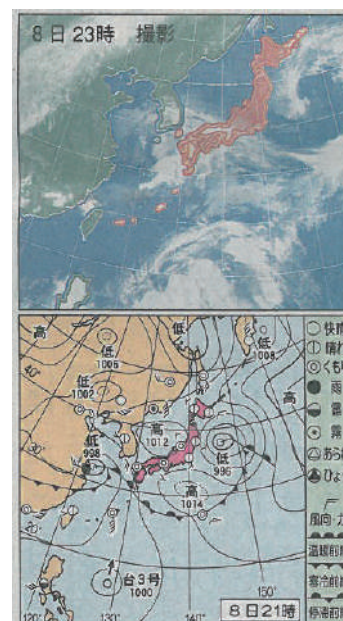


5 天気図をみてみよう

天気図からは、お天気だけでなく、風の強さや風の向きなどを読み取ることができます。

自分で観測シートを準備して、毎日の海の様子を記録してみよう！海のような、お天気とも深いつながりがあります。

お天気についても観測してみましよう！



海に行くときの注意点



海に行くときは、大人の人と一緒にいくか、どこに誰と行くのか、何時までに帰るのか家の人に伝えておきましょう。