



施設一般公開

海・地球・ドキドキ体験



4/21

横浜研究所

平成19年4月21日(土)10:00~17:00
(16時30分受付終了、雨天実施)

・公開セミナー・海洋生物のペーパークラフト教室・スタンプラリー他イベント多数

お問い合わせ先: 独立行政法人海洋研究開発機構 横浜研究所 〒236-0001 横浜市金沢区昭和町3173-25
TEL 045-778-5440(平日9:00~17:30)

ご来場の際は公共交通機関を利用されるようお願いいたします。

京急杉田駅から徒歩20分

京急バス「杉田」から徒歩5分

JR根岸線・金沢シーサイドライン新杉田駅から徒歩15分



5/12

横須賀本部

平成19年5月12日(土)9:30~16:00
(15時30分受付終了、雨天実施)

・船舶公開・ラボツアー・公開セミナー・スタンプラリー他イベント多数

★「かいよう」体験乗船のお知らせ

午前、午後の部で2回実施いたします。午前の部は事前に応募・抽選とし、午後の部(受付は11時まで)は当日会場にて受付・抽選いたします。
天候不良時は中止となりますので、あらかじめご了承ください。

午前の部応募方法

乗船希望者2名または3名全員の住所、氏名、年齢、電話番号を明記の上、往復ハガキもしくはEメールでお送りください。

往復ハガキで応募

往復ハガキに上記内容を明記の上、下記のあて先までご送付下さい。
〒237-0061 横須賀市夏島町2番地15
独立行政法人海洋研究開発機構 海洋地球情報部 広報課

Eメールで応募

上記内容を明記の上、下記のメールアドレスまでご送信ください。

taiken@jamstec.go.jp

募集締切

平成19年4月22日(日)必着

当選通知

抽選結果の通知は、4月27日(金)に返送・返信いたします。抽選結果の通知が5月7日まで届かない場合は、046-867-9066までご連絡ください。

ご注意

- ・当選された場合、抽選結果の返送後、乗船要領を登録されたご住所に郵送致します。
- ・当選されても、応募の際に書かれた住所あるいは連絡のメールアドレスが間違っており、その結果、郵送物が届けられない場合あるいはメールが送信されない場合、当選は取り消します。
- ・抽選結果に関する個別のお問い合わせは応じかねますので、ご了解願います。



海洋調査船「かいよう」

個人情報の扱いについて

応募者の個人情報は、海洋調査船「かいよう」の体験乗船に関する目的以外には使用しません。

※当日は京浜急行追浜駅から会場への専用無料送迎バスを運行します。

※駐車出来る台数が限られています。混雑を避けるために、会場への無料送迎バスをご利用下さい。

お問い合わせ先: 独立行政法人海洋研究開発機構 横須賀本部 〒237-0061 横須賀市夏島町2番地15
TEL 046-867-9066(平日9:00~17:30)

もっと詳しく知りたい方はホームページをご覧ください!!

PC用 <http://www.jamstec.go.jp/>

モバイル用 <http://www.jamstec.go.jp/i/open2007/>



独立行政法人 海洋研究開発機構

入場無料



海洋研究開発機構施設一般公開のご案内

横浜研究所(平成19年4月21日(土)10:00~17:00)

地球シミュレータの公開

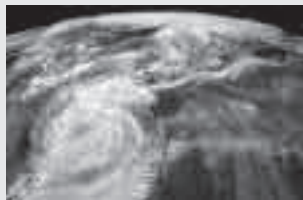


地球情報館公開

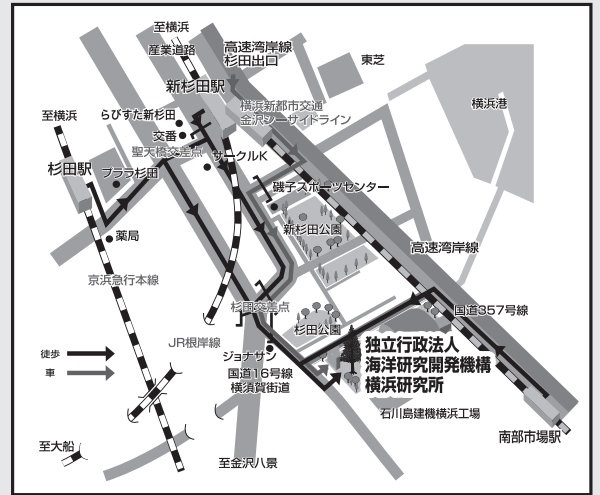


公開セミナー

- ・目で見る地球温暖化ー地球シミュレータが描く100年後の地球
- ・南海?難解?「ちきゅう」で地震の巣を掘ると...
- ・見えない地球を見る~地球シミュレータとデータ可視化の世界~



アクセスマップ



ご来場の際は公共交通機関を利用されるようお願いいたします。

京急杉田駅から徒歩20分

京急バス「杉田」から徒歩5分

JR根岸線・金沢シーサイドライン新杉田駅から徒歩15分

独立行政法人海洋研究開発機構 横浜研究所

〒236-0001横浜市金沢区昭和町3173-25

TEL 045-778-5440(平日9:00~17:30)

横須賀本部(平成19年5月12日(土)9:30~16:00)

船舶公開



海洋調査船「なつしま」



海洋調査船「かいよう」

着衣泳公開実演



提供: 着衣泳研究会

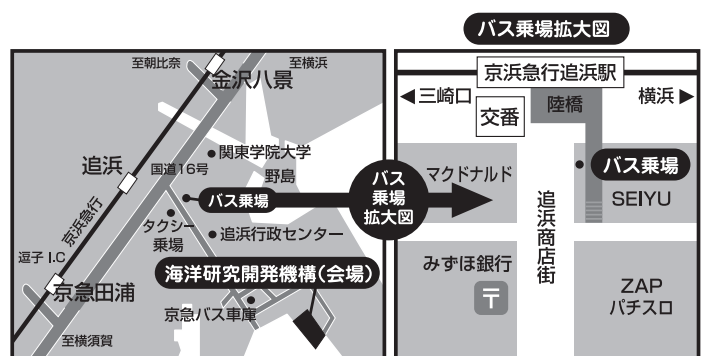
水難事故で死亡する人たちの多くが、衣服を着用した状態で事故に遭遇しています。水難事故に遭遇した場合、被災者は、どのようにして浮力を保持して救助を待つか、実演を交えて、解説します。

公開セミナー

深海生物、しんかい6500、メタンハイドレート、海洋観測



アクセスマップ



※当日は京浜急行追浜駅から会場行きの専用無料送迎バスを運行します。

※駐車出来る台数が限られています。混雑を避けるために、会場行きの無料送迎バスをご利用下さい。

独立行政法人海洋研究開発機構 横須賀本部

〒237-0061横須賀市夏島町2番地15

TEL 046-867-9066(平日9:00~17:30)