



JAMSTEC 第4回海と地球の研究所セミナー

深海の驚異

参加費用
無料

対象: 高校生～一般
定員: 300名

平成21年3月1日(日) 10:00～15:00

北九州市立いのちのたび博物館

(JR鹿児島本線「スペースワールド駅」下車 徒歩5分)

講演内容

JAMSTEC と潜水調査船「しんかい 6500」

田代 省三(海洋研究開発機構)

深海底の搜索 -ソナー技術と海底の物探し-

土屋 利雄(海洋研究開発機構)

潜水調査船が観た深海生物

藤倉 克則(海洋研究開発機構)

深海の多様な小型甲殻類

下村 通誉(いのちのたび博物館)

海底熱水がつくる鉱物資源

石橋 純一郎(九州大学)

サブの窓から深海覗く

- 日本周辺の三つの異なった沈み込み帯と地震 -

藤岡 換太郎(海洋研究開発機構)

事前申し込み方法

往復はがきまたは、いのちのたび博物館ホームページ(<http://www.kmnh.jp/>)の応募フォームに、参加者全員の氏名、住所、電話番号を記入の上、お申し込みください。

■往復はがき応募先

〒805-0071 北九州市八幡東区東田2-4-1

いのちのたび博物館「海と地球の研究所セミナー」係

【個人情報取扱について】
お預かりした個人情報は、当セミナーの運営でのみ使用致します。
また、法令に基づいて、安全かつ適正に取り扱います。

締 切 平成21年2月24日(火) 先着順

*定員になり次第、締切といたします。

お問い合わせ

■会場について

北九州市立 いのちのたび博物館 <http://www.kmnh.jp/>

Tel : 093-681-1011 Fax : 093-661-7503

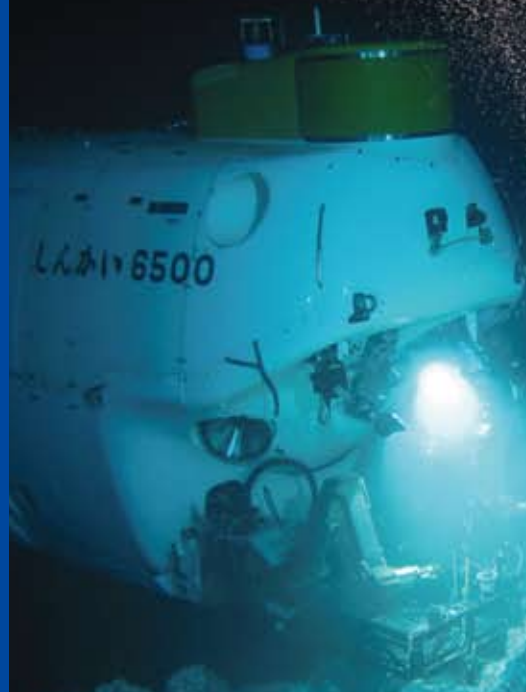
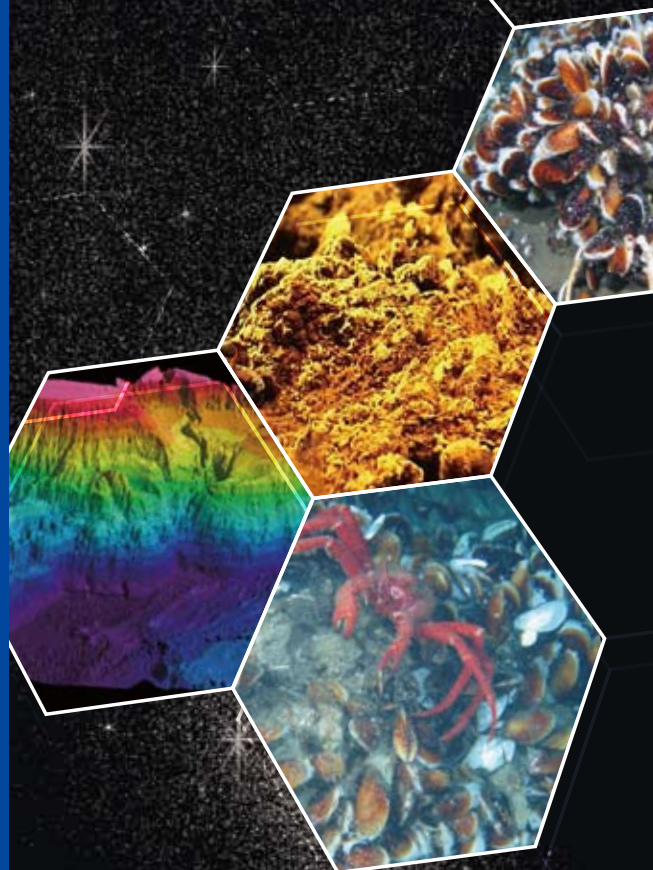
■セミナーについて

独立行政法人海洋研究開発機構 <http://www.jamstec.go.jp/>

Tel : 045-778-5319 Fax : 045-778-5498

主 催 独立行政法人海洋研究開発機構、北九州市立いのちのたび博物館

後 援 文部科学省



深海の驚異

プログラム

9:30 受付開始

10:00 開会の辞

10:05~10:45 ●JAMSTECと潜水調査船「しんかい6500」

田代 省三(海洋研究開発機構 海洋地球情報部 広報課長)

10:45~11:25 ●深海底の捜索 -ソナー技術と海底の物探し-

土屋 利雄(海洋研究開発機構 海洋地球情報部長)

11:25~12:05 ●潜水調査船が観た深海生物

藤倉 克則(海洋研究開発機構 極限環境生物圏研究センター 海洋生態系変動研究グループ 主任研究員)

12:05~13:00 休憩

13:00~13:40 ●深海の多様な小型甲殻類

下村 通誉(北九州市立いのちのたび博物館 甲殻類担当学芸員)

13:40~14:20 ●海底熱水がつくる鉱物資源

石橋 純一郎(九州大学大学院理学研究院 准教授)

●サブの窓から深海覗く

14:20~15:00 -日本周辺の三つの異なった沈み込み帯と地震-

藤岡 換太郎(海洋研究開発機構 海洋地球情報部 特任上席研究員)

15:00 閉会の辞

アクセス

北九州市立いのちのたび博物館
福岡県北九州市八幡東区東田2-4-1
Tel : 093-681-1011

JRをご利用の方

鹿児島本線「スペースワールド駅」下車、徒歩約5分

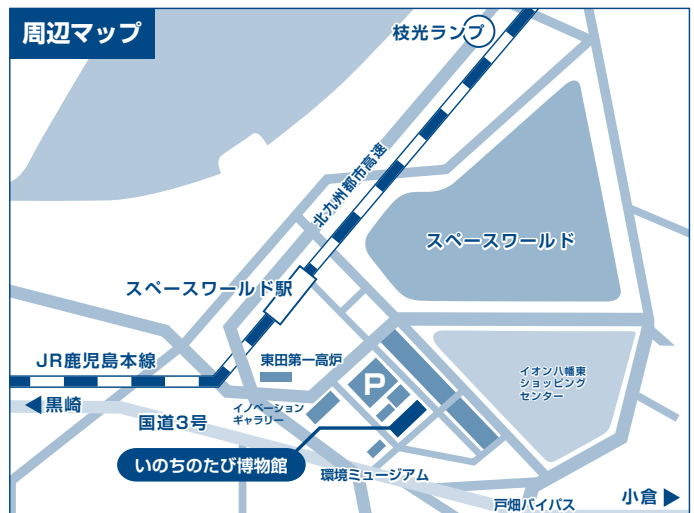
車をご利用の方

北九州都市高速「枝光ランプ」より車で約3分

バスをご利用の方

西鉄バス「いのちのたび博物館」バス停下車、徒歩約1分
西鉄バス「八幡東区役所下」または
「中央二丁目」バス停下車、徒歩約10分

周辺マップ



独立行政法人

海洋研究開発機構