

人と地球のやさしい関係 ～シミュレーション科学の最前線～

平成17年7月14日(木) 10:00～18:10

主催：独立行政法人 海洋研究開発機構 地球シミュレータセンター

後援：文部科学省

会場：千代田区立 内幸町ホール

〒100-0011 東京都千代田区内幸町1-5-1

<http://www.cnet-ta.ne.jp/comisin/>

最寄り駅：都営三田線内幸町駅、JR新橋駅、共に徒歩5分

入場無料



Program

- 9:30 受付開始
- 10:00-10:05 開会の辞 加藤 康宏 (海洋研究開発機構理事長)
- 10:05-10:10 来賓挨拶 坂田 東一 (文部科学省研究開発局長)

地球環境への挑戦

気象予測

- 10:10-10:50 「台風の進路と強さ」
高橋 桂子 (地球シミュレータセンター 複雑性シミュレーション研究グループリーダー)
- 10:50-11:30 「豪雨と猛暑」
榎本 剛 (地球シミュレータセンター 大気海洋シミュレーション研究グループ研究員)

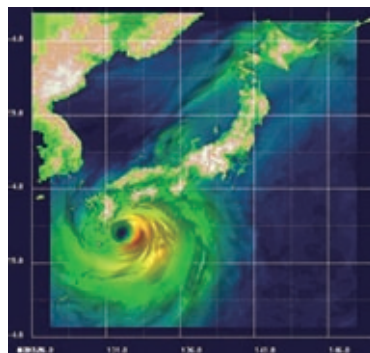
地震予測

- 11:30-12:10 「プレート運動と大地震の発生」
松浦 充宏 (東京大学理学系研究科教授)
- 12:10-13:10 Lunch Break
- 13:10-13:50 「関東を襲う大地震と被害の予測：地震発生から波動伝播、そして建物の揺れ」
古村 孝志 (東京大学地震研究所助教授)
- 13:50-14:30 「重いモノが浮上する？地震によって発生する逆浮力現象」
阪口 秀 (地球内部変動研究センター 地殻ダイナミクス研究グループリーダー)

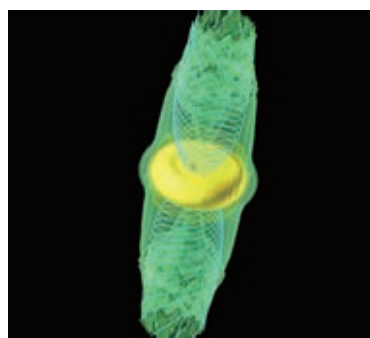
未来への挑戦

- 14:30-15:10 「ブラックホールと宇宙ジェット」
松元 亮治 (千葉大学理学部教授)
- 15:10-15:30 Coffee Break
- 15:30-16:10 「生命の神秘にせまる」
郷 信広 (日本原子力研究所 計算科学技術推進センター 特別研究員)
- 16:10-16:50 「宇宙という生存圏と宇宙太陽発電」
臼井 英之 (京大大学生存圏研究所助教授)
- 16:50-17:20 「自動車開発における高精度シミュレーション(仮)」
梅谷 浩之 (社団法人日本自動車工業会 CAD部会ESCAR-WG主査)
- 17:20-18:00 「未来社会と連結階層シミュレーション」
佐藤 哲也 (地球シミュレータセンター長)

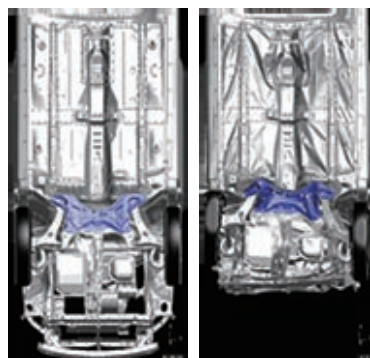
- 18:00-18:10 閉会の辞 佐藤 哲也 (地球シミュレータセンター長)



台風の進路予測シミュレーション



ブラックホールと宇宙ジェット



<衝突前> <衝突後>
自動車の衝突シミュレーション