

## 口頭発表の方へ

下記に当日の注意事項がありますので、必ずご一読ください。

### 1. 発表会場

・会場は[東京大学弥生キャンパス 弥生講堂「一条ホール」](#)となります。  
当日はオンライン参加者に向けた Zoom によるライブ配信を予定しています。口頭発表者の皆様は、**会場での発表時に Zoom への入室もお願いいたします(詳細は 3.発表方法をご確認ください)**。Zoom の URL は後日メールにて送付します。

### 2. 受付(弥生講堂 1F「一条ホール」ロビー)

・会場に到着したら、1F 入口近くにある「受付」にて必ず参加受付を済ませてください。  
受付の際に必要な QR コードは、2/26(月)頃を目処に別途メールにてお送りします。

### 3. 発表方法(6の注意事項も必読)

・口頭発表の発表形式はパワーポイントによるプレゼンテーションです。

※発表者は必ずご自身のノートパソコンを持参してください。

※前の発表者の発表が始まるまでに、Zoom に入室してください。

その際、発表スライドを開いた状態にしてお待ちください。

※発表者は Zoom による画面共有のみです。Zoom 上でマイクやスピーカーをオンにしたり、会場の音響やカメラケーブルへ接続したりなどの対応は不要です。

・次の発表者が待機する席を演台の近くに用意します。対応にご不明な点がある場合には、近くにスタッフがおりますのでご遠慮なくお声がけください。

### 4. 口頭発表の講演時間と講演中の対応

・発表時間は、一般発表は質疑応答を含め 20 分です(発表 15 分、質疑応答 5 分)

特別発表は質疑応答を含め 45 分です(発表 35 分、質疑応答 10 分)

発表終了の 5 分前、終了時に座長が「終了」をお知らせしますので、座長の指示に従い、発表をお願いします。

・オンライン視聴者からの質問は、随時 Zoom のチャット機能に書き込まれます。

発表者自身で質疑応答の時間に確認して対応いただくか、座長からの代読のタイミングでご回答いただくこととなります。

(オンライン視聴者からのオンライン上での口頭質問は受け付けません)

### 5. 学生優秀発表賞(対象:学部生・大学院生のうち希望者)

・学生の研究活動を奨励するため、学部生・大学院生を対象に発表課題の科学的意義と内容について有識者による審査を行い、優秀者を表彰いたします。分野横断型のシンポジウムとなるため、専門外の方への発表内容の伝わりやすさも評価されます。当日は審査員が対象者の発表に対して実会場で審査を行います。

### 6. 会場での参加に関する注意事項

・口頭発表およびポスター発表は、どちらも実会場での対面発表となります。

当日体調不良等により現地での発表が難しい場合は、速やかに事務局へご連絡いただきますようお願いいたします。

・口頭発表者は必ずご自身のノートパソコンを持参してご使用ください。  
口頭発表者はご自身のノートパソコンで Zoom にアクセスし、マイクとスピーカーを終始「オフ」にしてください。

・会場内で利用可能な **wifi は eduroam のみ**です。  
それ以外の接続方法をご希望の方は、ご自身でご対応ください。  
※事前にご所属のもとでの手続きが必要ですのでご注意ください。

・当日はご登録いただいたメールアドレスに、連絡事項をお知らせすることがあります。  
こまめにメールのチェックをお願いします。

## 7. 東京大学弥生キャンパスを利用する上での注意事項

※次ページの情報と合わせてご確認ください。

・食事について

- 1) 一条ホール(口頭発表会場): 飲食ともに不可
- 2) 一条ホールロビー(受付周辺): 飲食ともに可
- 3) アネックス(ポスター発表会場): 飲料可、食事不可(懇親会のみ食事は可)
- 4) その他: 弥生キャンパス構内の生協(学食)や売店、キャンパス内の飲食スペース、キャンパス周辺のコンビニ、飲食店を利用可

・ゴミについて

基本的にはご自身でのお持ち帰りを推奨していますが、海と地球のシンポジウム事務局が設置した会場内のゴミ袋または、構内のゴミステーションへ廃棄も可能

・喫煙所について

弥生講堂一条ホール建屋裏の喫煙所または構内の定められた喫煙所をご利用可

## 8. 当日の緊急連絡先(遅刻・欠席等)

海と地球のシンポジウム事務局

[ocean.and.earth.symposium@jamstec.go.jp](mailto:ocean.and.earth.symposium@jamstec.go.jp)

050-5474-6328

※事務局から折り返し電話ができるように非通知設定を解除しておかけください。

## 会場のご案内



実会場：

東京大学弥生キャンパス 弥生講堂  
〒113-8657 東京都文京区弥生1-1-1

口頭発表会場：弥生講堂 一条ホール  
ポスター発表会場：弥生講堂 アネックス

経路のご案内

弥生キャンパス

一条ホール



アネックス

避難経路等

南北線  
東大前駅



東大農学部グラウンド

   
それぞれのリンクから  
情報を閲覧できます。



ポスター会場  
：弥生講堂  
アネックス

守衛

上野英三郎  
博士とハチ公

農学部  
2号館

農学部3号館

農学部正門

ギャラリー

農学部  
1号館

口頭発表会場  
：弥生講堂  
一条ホール

抜け小径



ゴミ捨て場

ドーバー海峡大橋

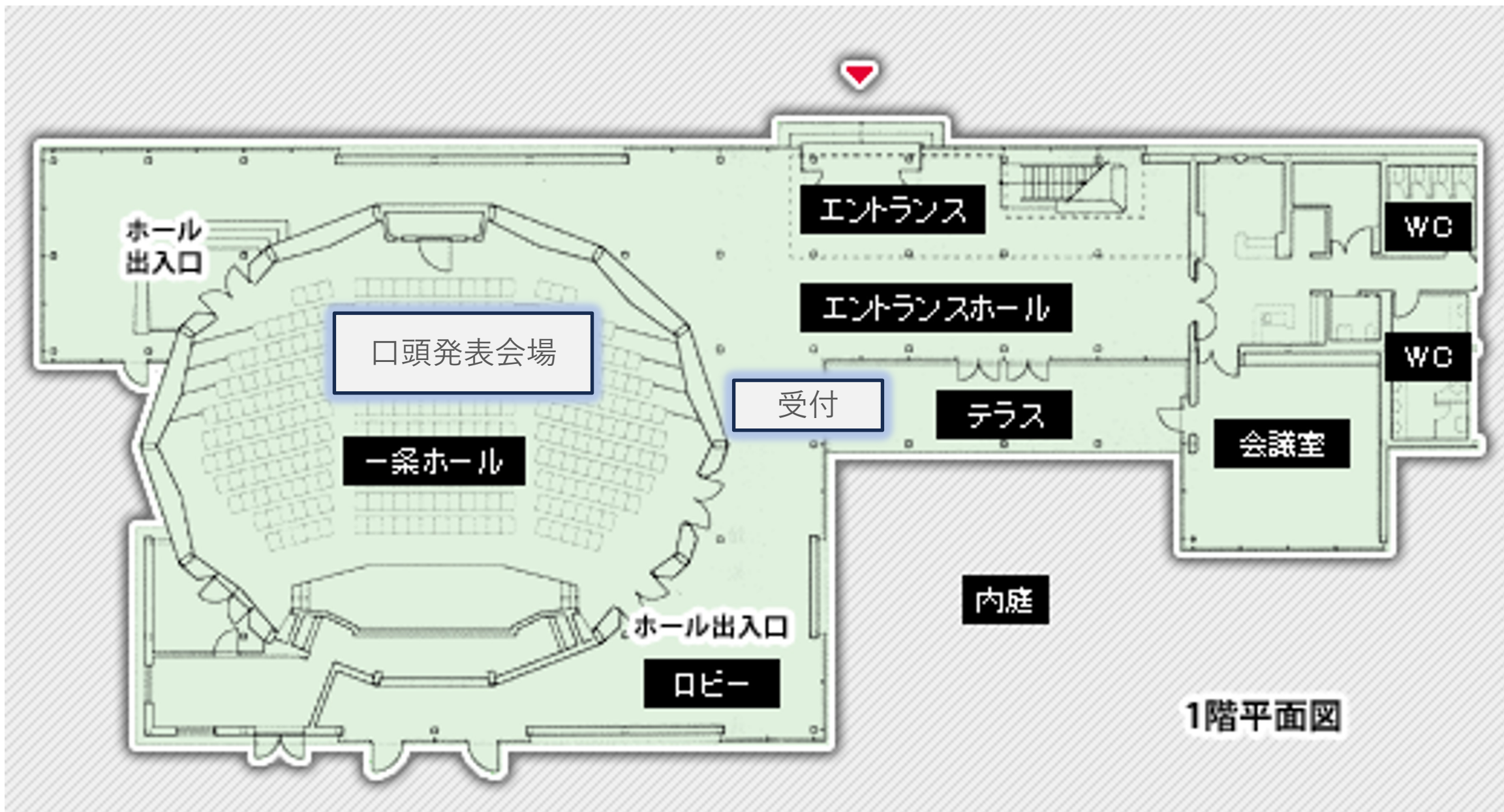
至千代田線根津駅



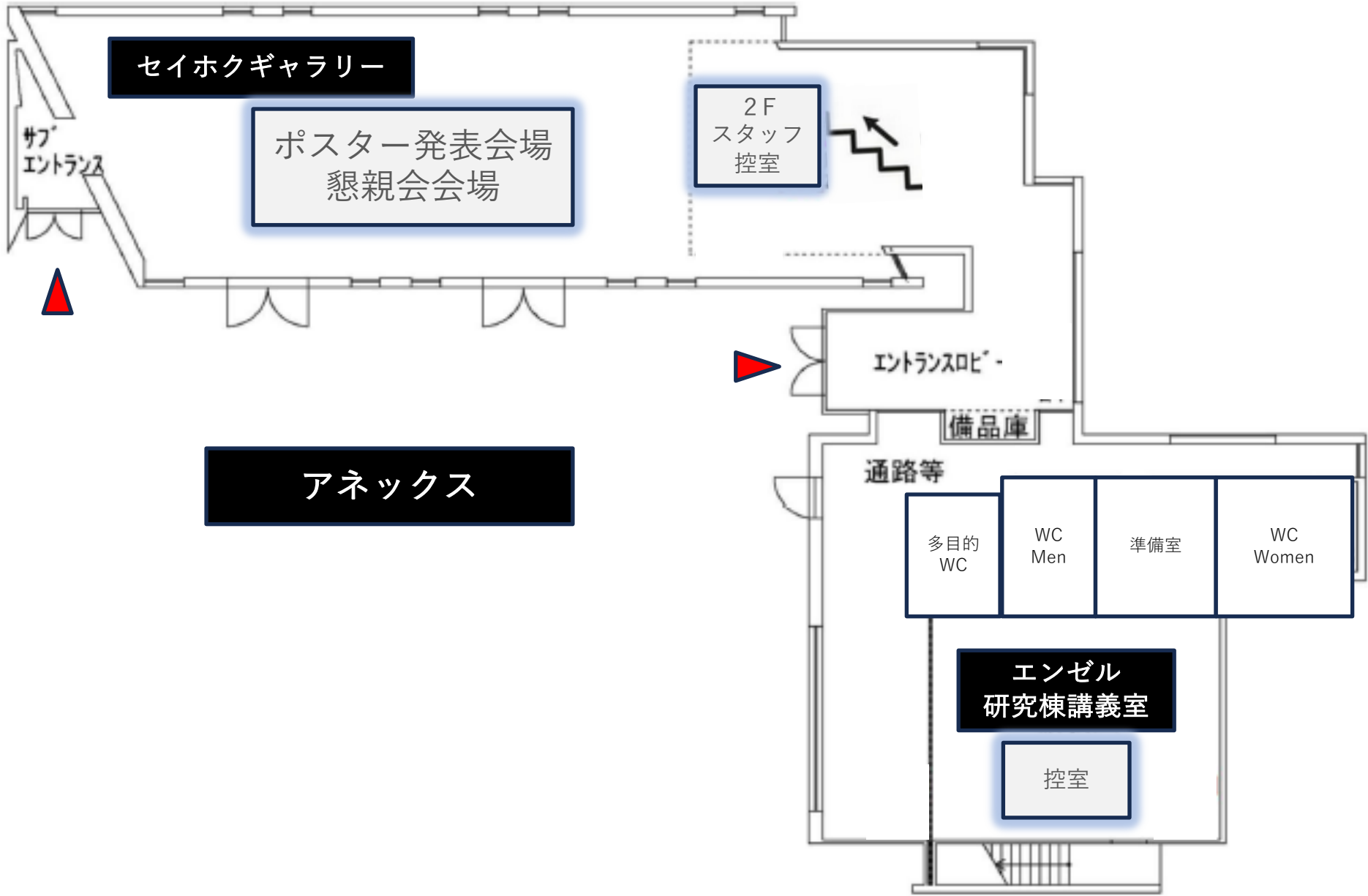
至大江戸線本郷3丁目







1階平面図



セイホクギャラリー

ポスター発表会場  
懇親会会場

2F  
スタッフ  
控室

アネックス

エントランスロビー

備品庫

通路等

多目的  
WC

WC  
Men

準備室

WC  
Women

エンゼル  
研究棟講義室

控室

# 避難経路・避難場所場所について

## 一条ホール

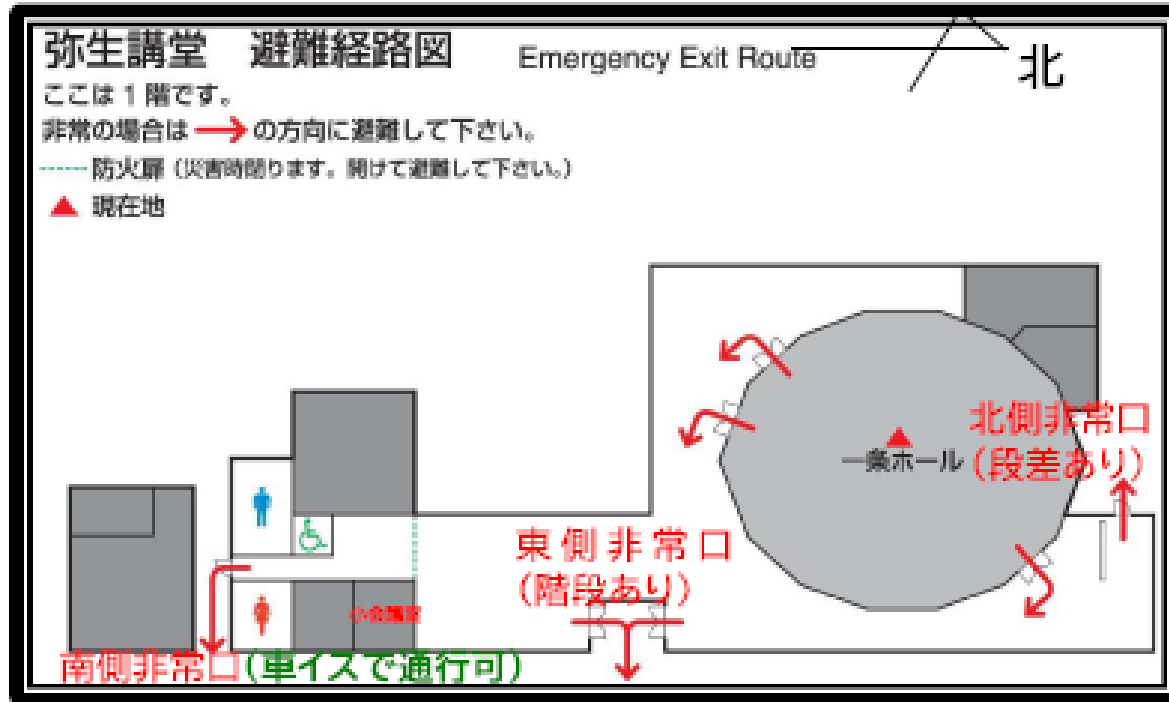


図.1 避難経路図その1

非常館内放送設備：一条ホール1階控室

AED：農正門門衛所と弥生講堂一条ホール1階小会議室

緊急地震速報導入

## アネックス

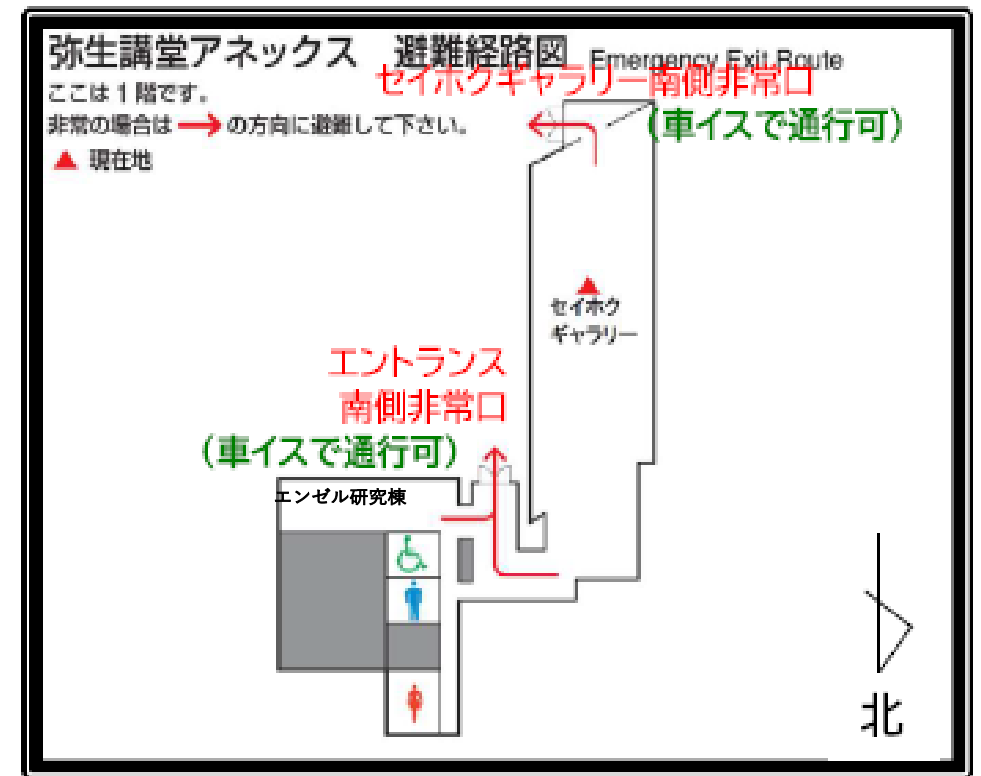
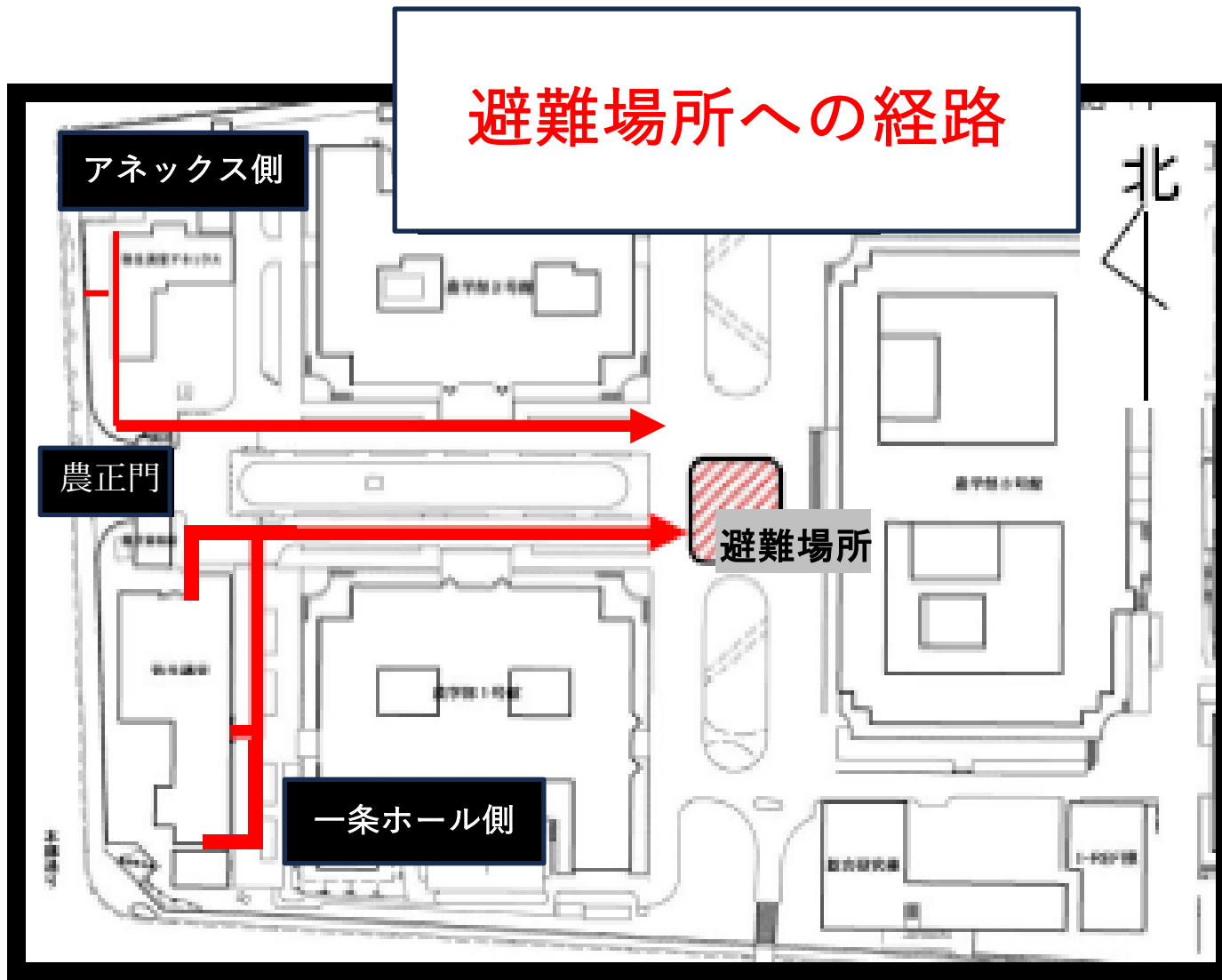


図.1 避難経路図その1



東京大学における災害時の情報発信など：

日本語

[https://www.u-tokyo.ac.jp/ja/general/utokyo\\_emerg.html](https://www.u-tokyo.ac.jp/ja/general/utokyo_emerg.html)



English

[https://www.u-tokyo.ac.jp/en/general/utokyo\\_emerg.html](https://www.u-tokyo.ac.jp/en/general/utokyo_emerg.html)



図. 2 避難経路図その2 (避難場所は赤斜線部)