

8月

23日(土)

13:30~16:00

特別
開催

JAMSTEC 横浜研究所

マリン・ディスカバリー・ラボ ー海を知り、海に学ぶー

京急本線杉田駅、JR新杉田駅から徒歩約15分

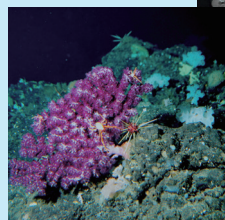
14:00~14:20 小・中学生向け(約20分)

JAMSTECが取り組む最新の研究を、
分かりやすくご紹介します。



14:20~15:00 高校生以上・一般向け(約40分)

深海は新種発見の宝庫！
潜水船がとらえた超深海から
海山の生物多様性



JAMSTEC 地球環境部門 海洋生物環境影響研究センター 深海生物多様性研究グループ

波々伯部 夏美 研究員

「深海VRシアター」公開



深海VR

“そこにいる”感覚を味わえる、
深海没入体験を。

マリン・ディスカバリー・ラボ
詳細はこちら



神奈川県横浜市金沢区昭和町3173番25

駐車場はございません、公共交通機関をご利用ください。