

高知大学 物部キャンパス

2016年

11月3日
(木・祝)

9:00~15:00

1日公開

トレーラー・芋ほり体験
山・海・生命科学の展示
高知県の「食」の出店
たくさんあるよ☆☆☆



高知の「農」を探しにGO!!

※キャンパス内にポケストップはありません

■交通アクセス■

空港バス:「JR高知駅BT」、「はりまや橋BT」から乗車し、「高知龍馬空港」で下車し、徒歩約15分。

自家用車、自転車、バイク等でもお越しいただけます。

※キャンパス内への車の乗り入れはできません※

自家用車

キャンパス正門前のグラウンド(臨時駐車場)へ、駐車してください。台数に限りがございますので、乗り合わせによるご来場にご協力ください。

自転車・バイク

グラウンド横専用駐輪場、又はキャンパス内指定場所へ駐車してください。



■お問合せ■

高知大学 総務部 物部総務課総務係

高知県南国市物部乙200

TEL 088-864-5114

◎地域の皆さまへ

日頃より、高知大学物部キャンパスでの研究活動にご理解・ご協力をいただき、ありがとうございます。今年も、教育研究活動の一端を皆さまにご紹介すべく、11月3日(木・祝)に「物部キャンパス一日公開」を開催させていただきます。

現在、物部キャンパスには、農林海洋科学部をはじめ、大学院総合人間自然科学研究科黒潮圏総合科学専攻、海洋コア総合研究センター、総合研究センター（遺伝子実験施設）等の教育研究施設があります。展示・実験・体験コーナー等を通じて、これらの活動をご紹介します。また、キャンパス特産の野菜や花等の販売など、楽しい催しを企画していますので、ご家族・ご友人をお誘いあわせの上、お気軽にご来場ください。

物部キャンパスで、秋の一日を楽しくお過ごし下さるよう、ご案内いたします。



催し物 ラインナップ

農業用
トレーラー
体験

芋ほり体験
10:30～12:30
対象：小学生以下

あかうしを間近で見よう!
10:00～、13:00～

※1ヶ月以内に海外渡航歴のない方

スタンプ
ラリー

■川・海・海底

- ・海の中の小さい生き物の観察
- ・水の中に住む無脊椎動物の不思議
- ・小さな世界をのぞく
- ・高知コアセンターの1日公開

■生命の不思議

- ・高知野生酵母の美味しさの世界
- ・高知吟醸酵母の香りの世界
- ・黒酵母βグルカンの不思議な世界

■植物

- ・熱帯作物・サゴヤシの展示・販売
- ・昆虫・植物展
- ・植物の細胞を見る
- ・植物色素の色の変化を見てみよう

■森林

- ・木製遊具から木の優しさを感じよう
- ・薪ストーブ体験と焼芋づくり
- ・木の実グッズ・遊び
- ・木毛であそぼう

■体験

- ・エコバッグを作ろう!
- ・のこぎり体験
- ・やどかりタッチプール

■食べ物・販売

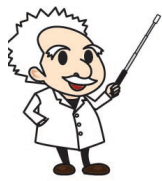
- ・土佐FBC地産地消店
- ・源水
～冬のめぐみを使ったうどん・野生酵母パン
- ・学生、留学生屋台
～ミーゴレン、アユの塩焼き、
豚汁、焼き鳥、ジンジャエール 他たくさん
- ・いろいろな柿果実と干し柿の展示販売
- ・黒潮の恵みを食べる
- ・嶺北ビーフ(牛串焼肉)
- ・農場で獲れた作物をいただく
- ・赤芽イモ・サツマイモ・綺麗な稲の販売
- ・野菜と花の苗販売

■その他

- ・施設園芸に関する技術開発の紹介
- ・卒業生の交流スペース
(懐かしの写真・資料コーナー)
- ・協力隊ナビ
～JICAボランティア経験者らと語ろう!!～
- ・献血バスがやってくる!
- ・シールで作ろう! 高知県
- ・そよかぜの会～野菜の魅力伝えます～

入試相談コーナーもあります!





順番に見学してね!

高知コアセンター 1日公開順路図



① エントランスホール & 中庭

- ・受付、アンケート & 風船プレゼント
- ・高知コアセンター & IODP の紹介
- ・「ちきゅう」について知ろう
- ・海底レアメタルの探索と成因
- ・室戸沖に広がる地震観測ネットワーク DONET!
- ・大きな海の小さな主役たち

② コアロギング室

- ・歌う砂 & 踊る砂
- ・地震の歴史をCGで見てみよう

③ コア保管庫

- ・マイナス 20 度体験
- ・海のサンプルってどうやってとるの?
一船を使った海での調査一

④ サンプリング室

- ・カップめんのカップは深海でどうなるの?
- ・砂粒・微化石の世界を覗いてみよう ~観察コーナー~
- ・海の生き物-微化石生物たち-
- ・科学を図解し魅せる!
サイエンティフィック・イラストレーション
- ・海の微生物を拡大してみよう!

⑤ 古地磁気実験室前

- ・磁石で遊んでみよう!

⑥ 北口前

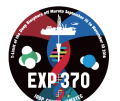
- ・農林海洋科学部海洋科学科海底資源環境学コース
進学相談会

⑦ 極微小領域分析室

- ・ミクロの世界を覗いてみよう!
- ・研究者になってみよう!

⑧ スーパークリーンルーム

- ・T-limit 陸上研究チーム ツアー



ツアーご希望の方はB棟入口にお集まりください。
毎時先着 20名様をスーパークリーンルームにお連れします。