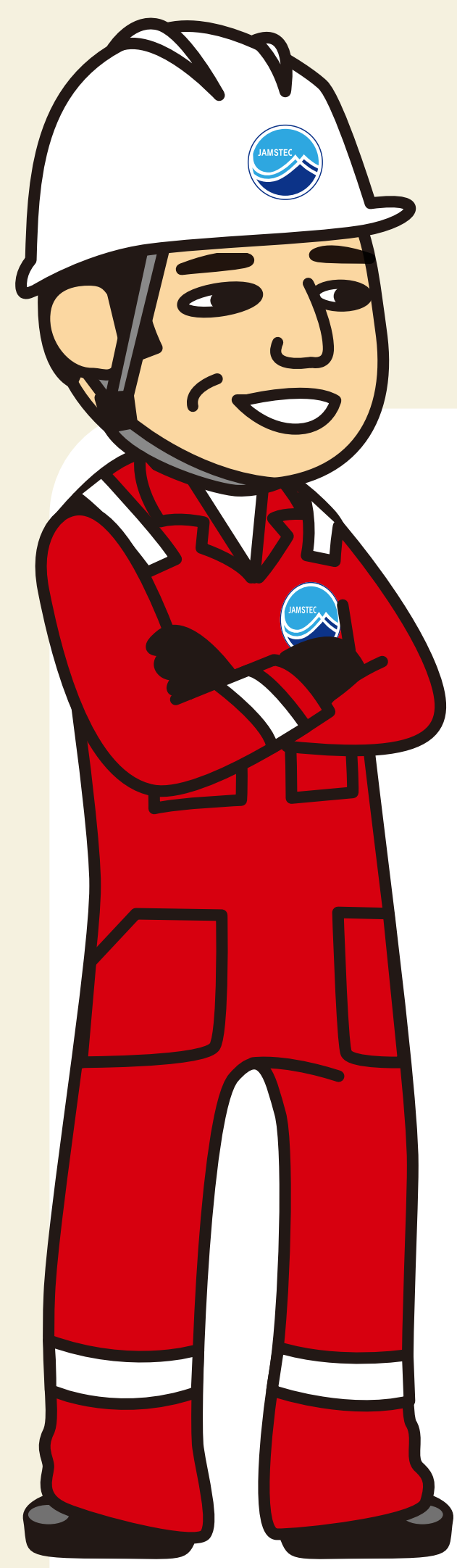


「ちきゅう」おしごと図鑑

★（ ）内は「ちきゅう」船上での呼び方だよ★



くっさく ひと 掘削する人

せんじょうだいひょう オー・エス・アイ 船上代表 (OSI)

OSI : Operation Super Intendent

運航と掘削の最高指揮官。
掘削の計画を立てて、
船上の運航チーム・掘削チームの指揮をとる。

げんばせきにしや オー・アイ・エム 現場責任者 (OIM)

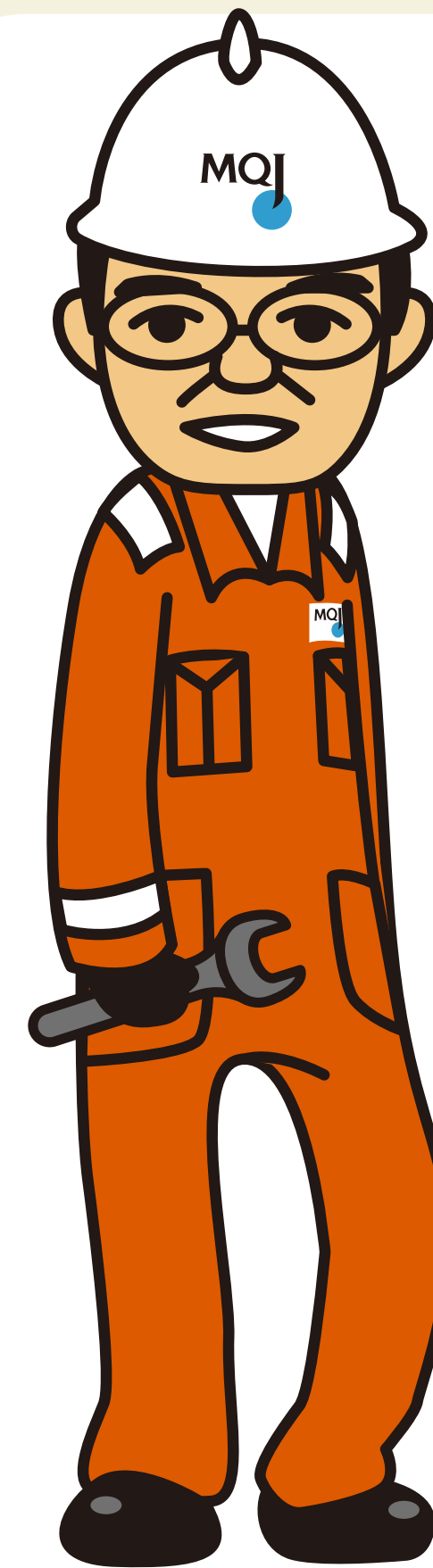
OIM : Offshore Installation Manager

作業場の総指揮官。
掘削地点に到着後に掘削作業の指揮をとる。

げんばかんとく 現場監督 (ツールプッシャー)

しごと場所：ドリルフロア

作業場の現場監督。
作業スケジュールの管理、機材メンテナンス
などを行う。



ふね うご ひと 船を動かす人

せんちょう 船長

船の操縦の総指揮官。
操舵室で運航全体の指揮をとる。

きかんちょう 機関長

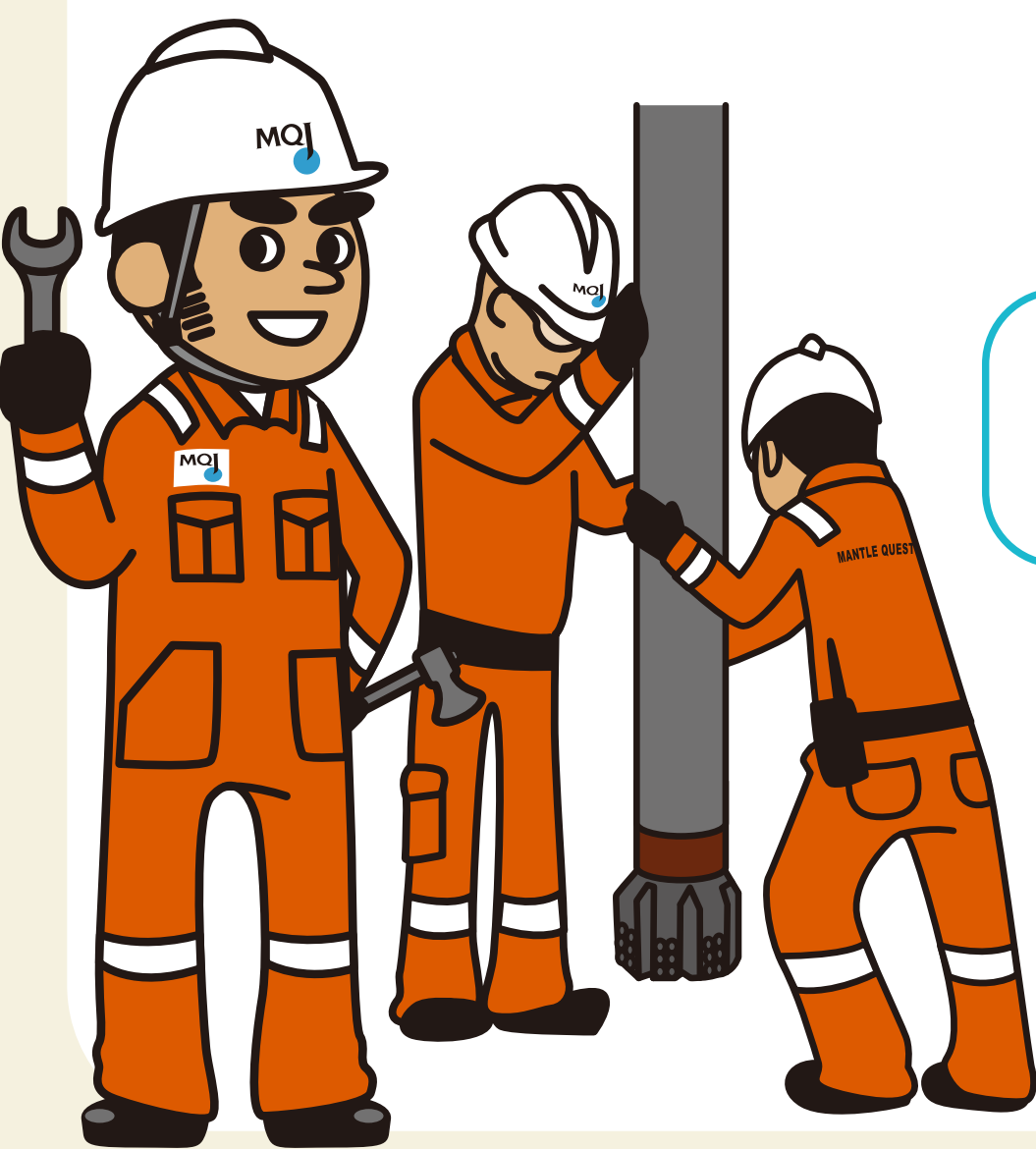
しごと場所：機関室
船内で必要なすべての電力を生み出す機関室
で、様々な装置の運転・管理などを行う。



くっさく きかい うご ひと 掘削機械を動かす人

しごと場所：ドリラーズハウス

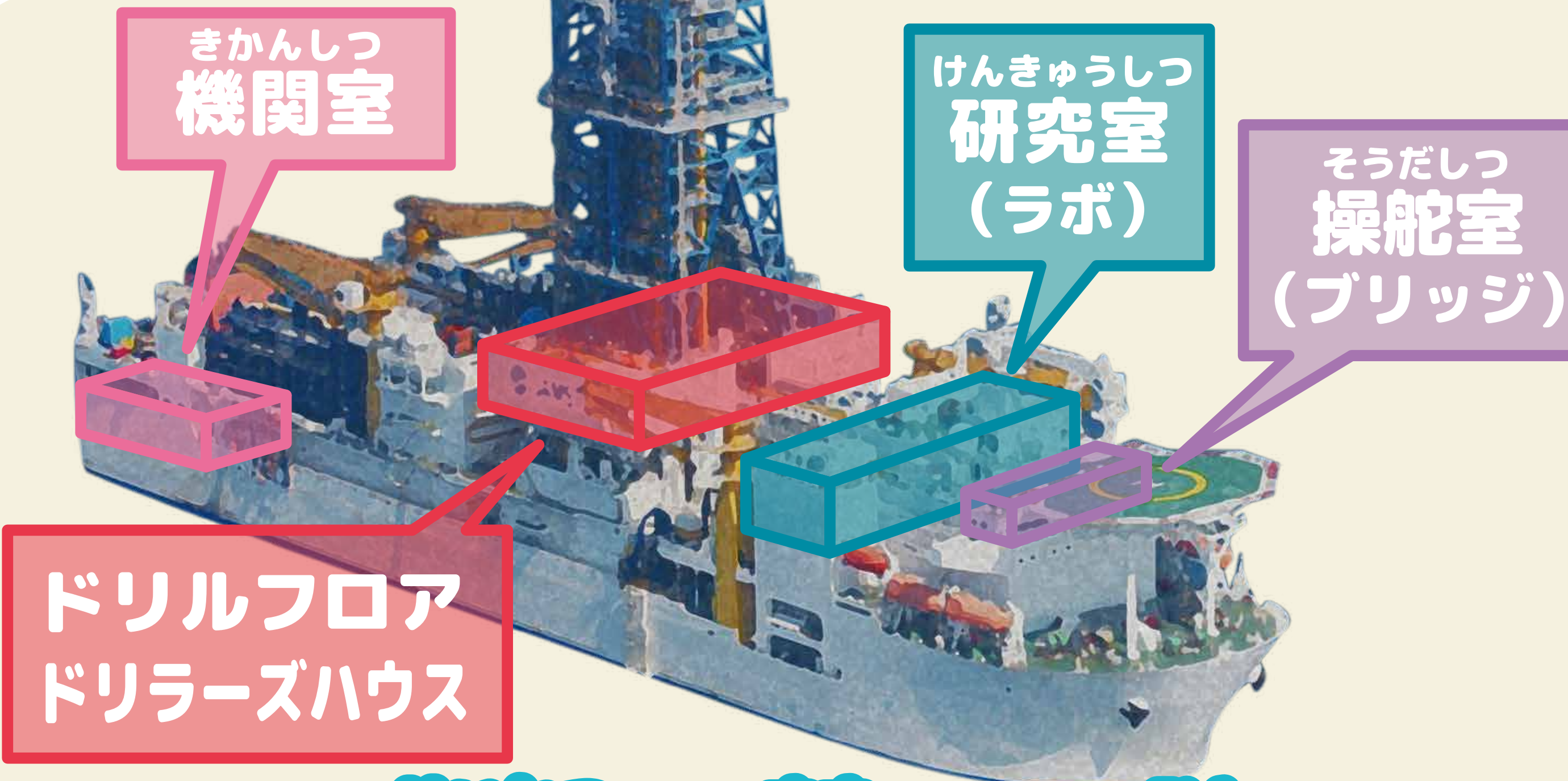
ドリルフロアにある機械を操縦席から
遠隔操作し、実際の掘削を行う。



くっさく さぎょう ひと 掘削作業をする人

しごと場所：ドリルフロア

機械の準備や組み立てなど、
ドリルフロアでの作業を行う。

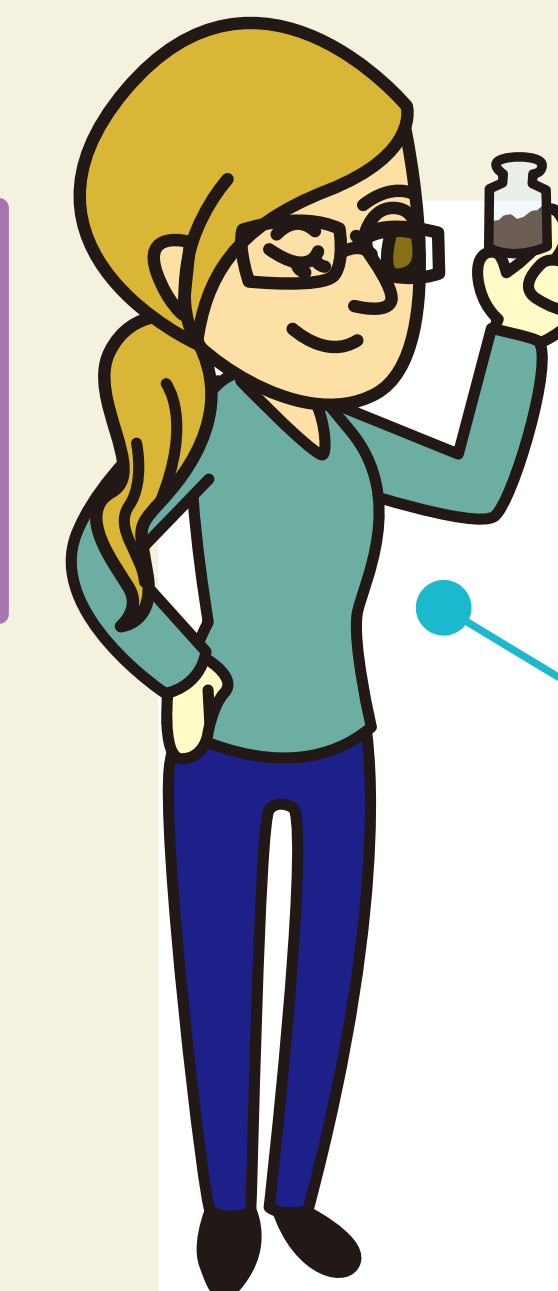


けんきゅう ひと 研究する人

けんきゅうしや 研究者

しごと場所：研究室

航海で得られた地質試料(サンプル)
やデータをもとに研究を行う。



けんきゅうしえん せきにしや イー・ピー・エム 研究支援の責任者 (EPM)

EPM : Expedition Project Manager

研究者や研究室に関する
マネージャー。研究計画から実施に
かけて、研究者と掘削する人を
つなぐ役目。



ぎじゅつしや (ラボテクニシャン) 技術者 (ラボテクニシャン)

しごと場所：研究室

地質試料(サンプル)の処理と分析、
研究室と分析機器の管理を行う。



せいかつ ささ ひと 生活を支える人

しちゅういん 司厨員

しごと場所：食堂・ランドリーなど

船上での生活を快適にするため、
食事の準備や洗濯、掃除などを行う。



かんごし 看護師

しごと場所：保健室

ケガや病気の対処や、乗船者の
健康管理・指導を行う。

